

A-FLAG骨董通り 物件のご案内

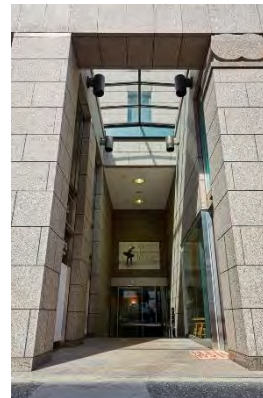
CONTENTS

1. 物件概要・フロア構成
2. アクセス
3. 区画概要
4. その他



1. 物件概要・フロア構成

賃貸人 : 株式会社東急コミュニティー
所在地 : 東京都南青山5丁目4番地40号
アクセス : 銀座・千代田・半蔵門線
「表参道」駅 徒歩4分
開業年月 : 1992年1月(築28年)
敷地面積 : 774.49㎡(234.28坪)
延床面積 : 3,460.67㎡(1,046.85坪)
建物規模 : 地上5階 地下2階建
設計監理 : 鹿島建設株式会社一級建築士事務所
施工 : 鹿島建設株式会社
用途 : 店舗B2F-1F 事務所2F-5F
営業時間 : 応相談
駐車場 : 平面式駐車場 月額65,000円/台(税別)
敷金3か月全長5,150mm、全幅2,100mm、全高2,300mm)



2. アクセス



※ 数字は表参道駅からの所要時間を表しています。(所要時間には乗換・待ち合わせ時間等は含まれません)

3. 区画概要

1F



* 図面と現況が異なる場合は、現況を優先させていただきます。



4. その他

外部サイン看板



賃貸借区画前面(骨董通り沿い) 赤枠部分使用可能

【賃貸条件】

掲載料：月額20,000円（別途消費税）

敷 金：なし

その他：サイズ・素材・色彩等は要ご相談

*別途費用として屋外広告申請費が必要となります。

申請書面の写しを後日ご提出いただきます。

工事区分：B工事とし賃貸人指定工事業者にて

施工致します。予め、ご了承ください。

(一社)マンション管理業協会会員・(一社)不動産流通経営協会会員
(公社)首都圏不動産公正取引協議会加盟・国土交通大臣(13)第1990号

株式会社東急コミュニティー

本社所在地：東京都世田谷区用賀四丁目10番1号

取引形態 貸主

手数料

成約賃料の1ヵ月分、お支払い致します。

ビル事業本部 第一事業部 プロパティマネジメント部 リーシングセンター

TEL：03-5717-1526 FAX：03-5717-1530

ビルの賃貸運営・建物管理に関することなら、お気軽にお問い合わせください。