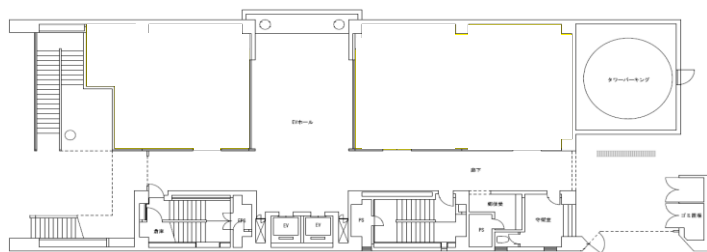


西谷東急ビル

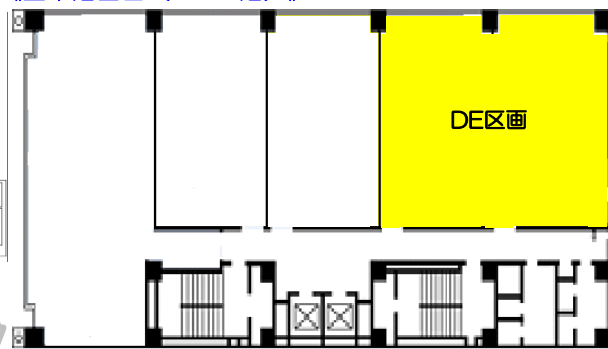
事務所 テナント募集

■ 間取り図

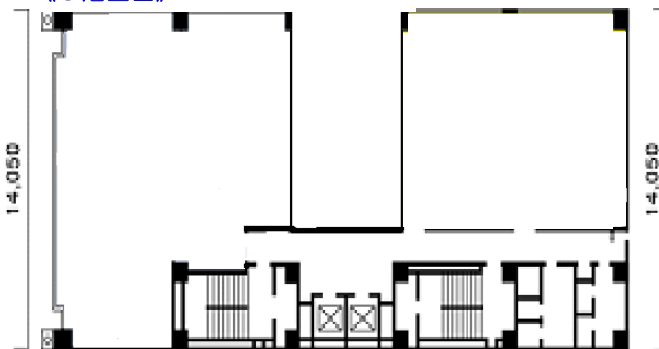
《1階図面》



《基準階図面 (3~8階)》



《9階図面》



諸条件ご相談下さい!

■ 案内図



- 契約面積に多少の増減がある場合があります。
- 更新料はありません。
- 敷金は、賃貸借契約期間中お預かりします。賃貸借契約が終了し、債務の履行完了後、返還いたします。
- 専用部分にかかる附加使用料、清掃費等は別途ご負担頂きます。
- 図面と現況が異なる場合は、現況を優先致します。

**地下鉄御堂筋線
「江坂」駅徒歩1分!**

(単位:円)

階	ルーム	用途	面積		賃料	共益費	敷金	入居時期
			m ²	坪				
7F	DE	事務所(OA床有)	111.62	33.76	応相談		12ヶ月	5月下旬

※詳細は担当者までお問合せください。

建物概要

- ビル名称/西谷東急ビル ●所在地/大阪府吹田市江の木町1-38
- 交通/地下鉄御堂筋線「江坂」駅徒歩約1分 ●構造/鉄骨鉄筋コンクリート造
- 規模/地下1階地上9階建 ●床面積/4,733.70m²/1,431.94坪
- 主要設備/個別空調、機械警備 ●竣工年月/1990年3月
- 駐車場:機械式32台 (全長)5,050mm (全幅)1,850mm (全高)1,550mm (重量)1,600kg

貸主 国土交通大臣(13)第1990号
(社)不動産流通経営協会会員・首都圏不動産公正取引協議会加盟



東急コミュニティー

■ビル事業本部 第二事業部 西日本ビル運営部 ビル賃貸運営チーム

〒541-0059 大阪市中央区博労町3-2-8 岩田東急ビル3F

TEL:06-4704-0155 FAX:06-4704-0260 担当:竹嶋