



## 横浜コネクスクエア商業ゾーンのご案内





# 芸術や文化と交差する横浜を代表するビジネス街区の誕生

LAUNCH A LEADING BUSINESS DISTRICT  
with ARTISTIC & CULTURAL environment

名称	横浜コネクトスクエア
所在地	神奈川県横浜市西区みなとみらい三丁目3番
交通	JR線 桜木町駅 徒歩7分 東横直通みなとみらい線みなとみらい駅 徒歩4分
建築主	合同会社 KRF48
設計・施工	鹿島建設株式会社
竣工	2023年2月
開業	2023年5月予定
用途 階数	事務所・ホテル・飲食店舗・物販店舗・駐車場 地下1階-地上28階

建築面積	約6,106㎡／約1,847坪
延床面積	約121,618㎡／約36,879坪
商業床面積	1-2F 約2,343㎡／約708坪
オフィス面積	2-18F 約78,895㎡／約23,865坪
オフィス想定従業員数	約6,000人(3坪/人にて計算)
ホテル面積	20-27F 約17,554㎡／約5,310坪
ホテル客室数	約364室
駐車台数	最大254台



## 遊ぶ・学ぶ・働く場が集結する横浜を代表するみなとみらいエリア

Entertaining, Educational, Leading Business District

## リーフみなとみらい [商業施設]

開店年月 2004年4月  
 売場面積 22,720 m<sup>2</sup>  
 主な店舗 IDC大塚家具, モンベル

## カハラ スパ &amp; リゾート [ホテル]

開店年月 2020年9月  
 面積 48,114m<sup>2</sup>/14,554坪  
 主な構成 146室  
 レストラン,バンケット,スパ,  
 フィットネス,ショップ等

## 横浜美術館 [美術館]

開業年月 1989年11月  
 延床面積 26,829 m<sup>2</sup>  
 1万3千点所蔵, 蔵書11万冊  
 (美術情報センター)

## MARK IS みなとみらい [商業施設]

開店年月 2013年6月  
 売場面積 33,762 m<sup>2</sup>/10,213坪  
 主な店舗 ユニクロ, くまざわ書店, スポーツ  
 オーツリテイ, 京急ストア, RHC  
 Ron Herman, トイザラス

## みなとみらい東急スクエア [商業施設]

開店年月 2017年10月  
 売場面積 44,288 m<sup>2</sup>/13,397坪  
 主な店舗 スーパースポーツゼビオ, 丸善,  
 ムラサキスポーツ, シェイクシャック  
 スヌーピータウンショップ

## PRYME GALLERY みなとみらい [商業施設]

開店年月 2014年4月  
 売場面積 5,903 m<sup>2</sup>  
 主な店舗 ホルシェセンターみなとみらい,  
 Minato-Mirai BMW,  
 MINI みなとみらい, ニトリ, AOKI

## 神奈川大学 [教育機関]

開校年月 2021年4月  
 全学生数 4,495人

## 横浜ゲートタワー [オフィス]

開店年月 2021年冬 (予定)  
 売場面積 84,000m<sup>2</sup>/25,410坪  
 主な構成 プラネタリウム, 三井住友海上,  
 いすゞ自動車等オフィステナント

## LG JAPAN [オフィス]

開店年月 2021年11月 (竣工予定)  
 面積 36,000m<sup>2</sup>/10,890坪  
 主な構成 研究所, 事務所, にぎわい施設等

## KT Zepp 横浜 [ホール]

開業年月 2020年3月  
 収容人数 2,146人 (スタンディング)  
 1,251人 (着席)

## ウエスティンホテル みなとみらい [ホテル]

開店年月 2022年5月 (予定)  
 面積 64,700m<sup>2</sup>/19,571坪  
 主な構成 373室, 長期滞在対応型ホテル201室  
 レストラン,バンケット,スパ,  
 フィットネス, 商業施設等

## ぴあアリーナ [ホール]

開業年月 2020年7月  
 収容人数 12,000人 (スタンディング)  
 10,000人 (着席)

## ランドマークプラザ [オフィス・商業・ホテル]

開店年月 1993年7月  
 売場面積 33,690 m<sup>2</sup>/10,191坪  
 主な店舗 H&M, ティファニー, NHK文化センター,  
 ABCクッキングスタジオ,  
 リージャスビジネスセンター

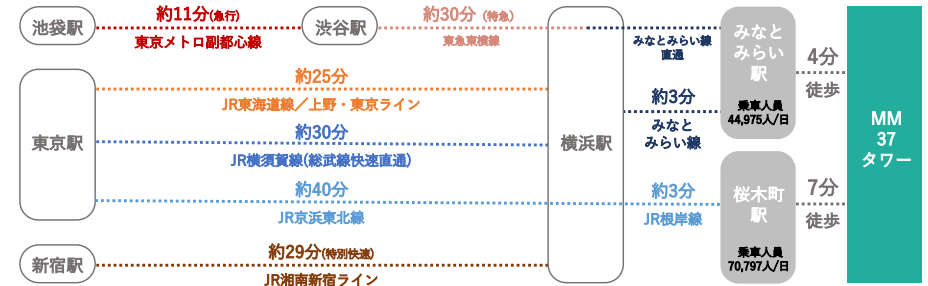
計画地

# アクセス好立地・次代の集客立地・観光復活シティへ！

Convenient Access, Customer Attractive, new LEISURE City!

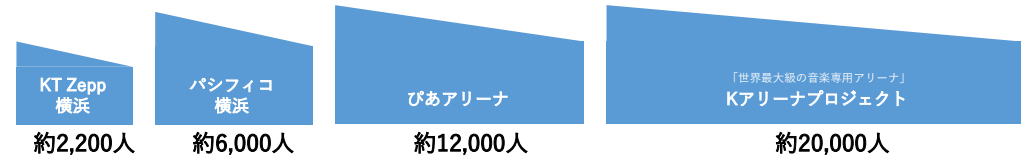
## 01 横浜ビジネス街区への玄関口 東京へのアクセスフレンドリー

GATEWAY to the Yokohama Business District,  
GREAT ACCESS to Tokyo



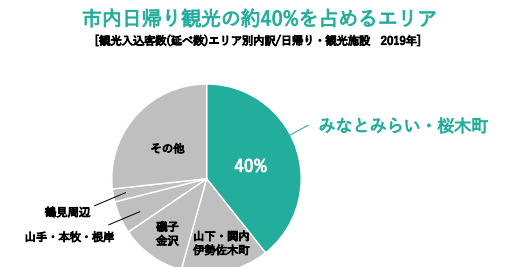
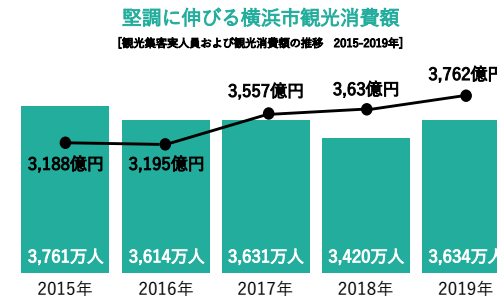
## 02 ライブやイベントなど ニューノーマル時代における 集客ポテンシャルの向上

Vibrant even in the New Normal Era



## 03 ますますの観光需要増が見込まれる 横浜・みなとみらい

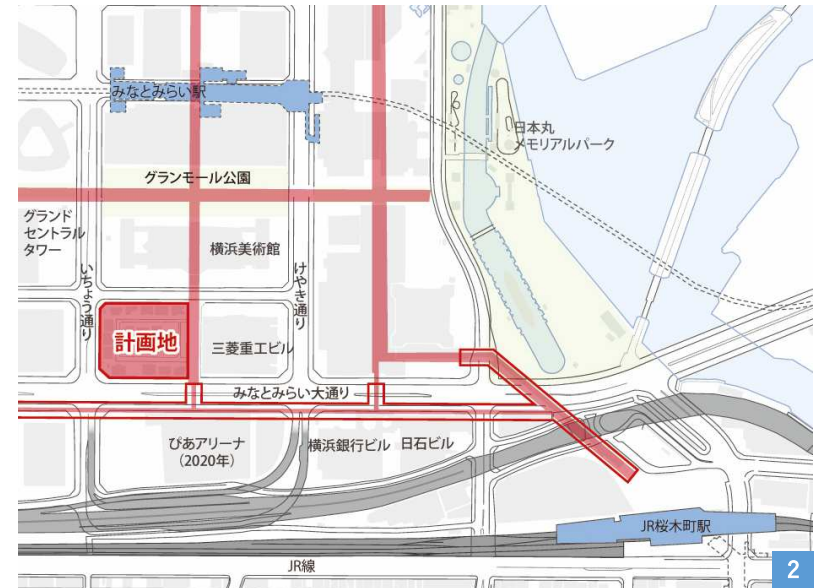
Growing Demand in Travel





# 中も外も快適につながる歩行者ネットワーク

## PEDESTRIAN FIRST inside and outside



### にぎわいのある 歩行者ネットワーク の整備

- 1 ペDESTリアンデッキからつながる回遊性のある歩行者動線の整備
- 2 桜木町駅から信号待ちなし・ペDESTリアンデッキ使用で徒歩7分
- 3 インナーモールによるヒューマンスケールなにぎわいの形成



# MM URBAN OASIS

## 20-27F HOTEL

みなとみらい21エリア・横浜港への眺望が楽しめる客室  
地上100mにおけるホテルロビー&レストラン。

**アップスケールグレード/全364室**

## 2-18F OFFICE

地区最大級のオフィスプレートを誇るオフィスゾーン。  
2Fのオフィスロビーはベデストリアンデッキに直結し、  
インナーモールと吹抜でつながることで、  
商業メインフロアへのシームレスな動線を確保。

**みなとみらい最大級フロア面積4,150㎡/  
就業人口約6,000人（3坪/人にて計算）**

## B1-1F PARKING・ SECURITY OFFICE

1F：防災センター  
B1：その他管理室  
B1に平置き駐車場、1Fに機械式駐車場226台

**駐車場 254台**

## 2F

MM URBAN OASIS-Office Support

従業員・来訪者の満足度を向上する、  
オフィスロビーフロア



## 1F

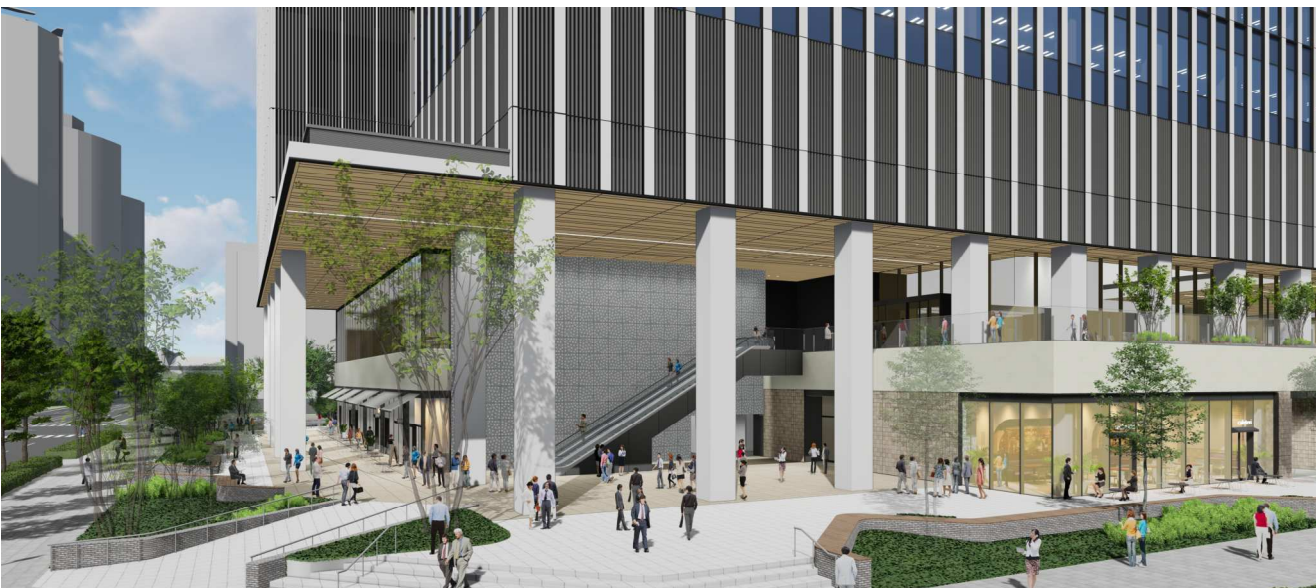
MM URBAN OASIS-Café & Restaurant

施設の顔となる路面店とカフェ&  
レストランを中心とするメインフロア



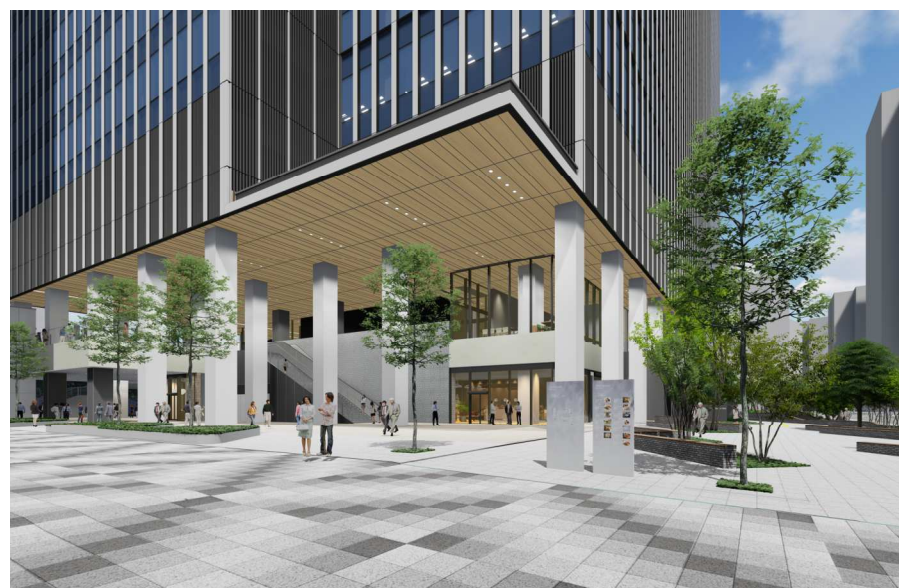


ウェルカムプラザ：大きな庇により多くの人が行き来する日常的な賑わいを創出する。  
みなとみらい大通り沿いにてインナーモールと一体的につながる。



アートプラザ：美術館および重工ビルと一体となり、  
イベントなどにも利用できる広い空間。

6 | プラザ



テクノロジーや膨大な情報の毎日から、ひとときでも解放される、  
グローバルに活動する街の人々のために開かれた  
明るく健やかな未来を支える  
様々な「プラザ」が織りなすオアシス。



グリーンプラザ：緑の中の小割の空間とし、大小様々な  
コモンスペースが連担するヒューマンスケールの広場。



ゲートプラザ：桜木町からのペDESTリアンデッキを経由した人の流れを受け止める。



MM  
URBAN  
OASIS

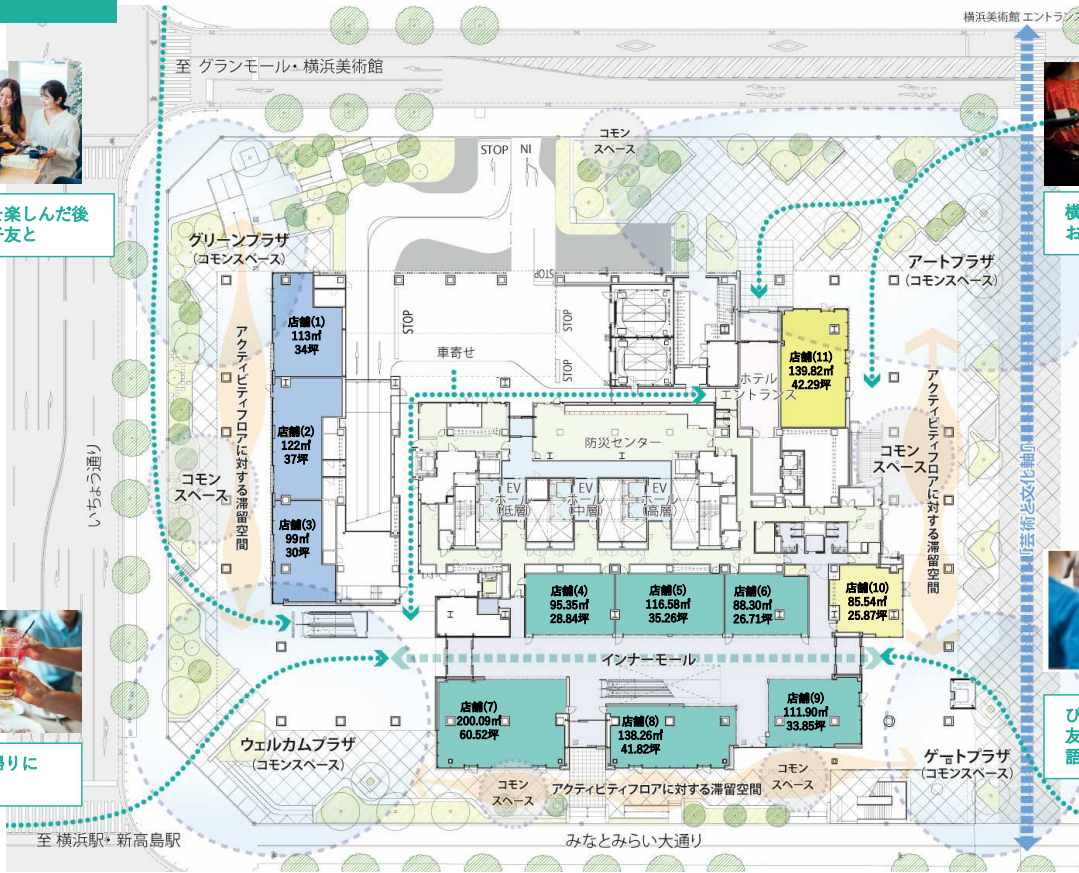
1F MM URBAN OASIS-Café & Restaurant  
施設の顔となる路面店と  
カフェ&レストランを中心とするメインフロア



お買い物を楽しんだ後  
恋人と女子友と



オフィス帰りに  
同僚と

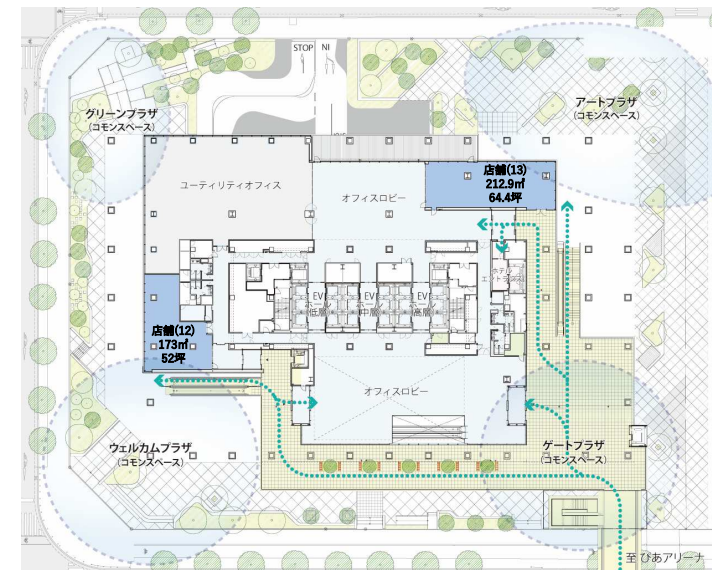


横浜美術館後に  
おしゃれなディナーを



ぴあアリーナなりに  
友人や家族と  
語り合いの時を

2F MM URBAN OASIS-Office Support  
従業員・来訪者の満足度を向上する、  
オフィスロビーフロア



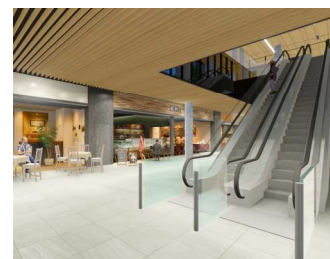
1F グリーンプラザ



1F アートプラザ



1F ウェルカムプラザ



1F インナーモール



2F ペDESTリアンデッキ (ゲートプラザ)



2F オフィスロビー



MM  
URBAN  
OASIS

# Feel LUXURY lifestyle & tasteful time

豊かな気分へと誘われるライフスタイルのショールームや味わい深い食時間が流れる場

## 1F グリーン プレミアムテラス



ショールーム (インテリア・カー・オーディオ)

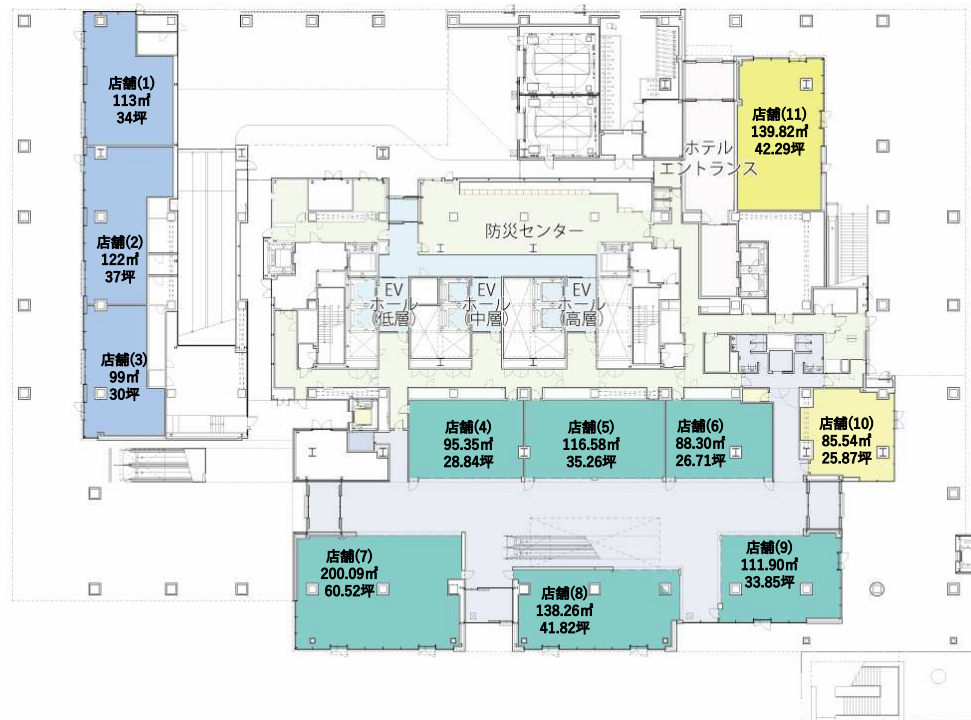


日本料理・鉄板焼き (個室対応)



ブリフィックスフレンチ (ビジネス・コパレ)

## 1F



## 1F ゲストハウスレストラン



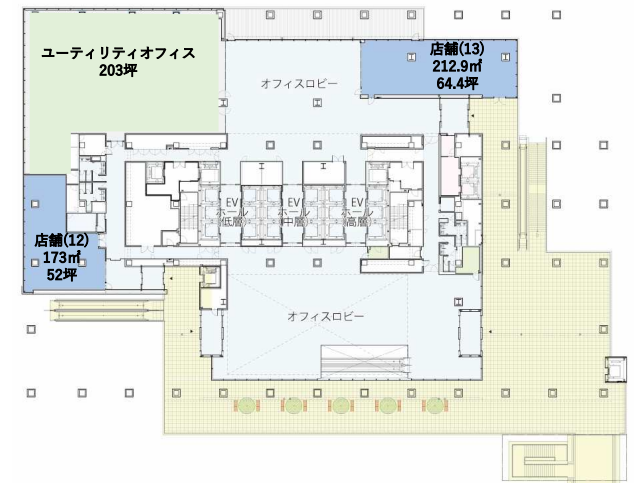
プレミアムダイニング

## 1F テイクアウトレストラン

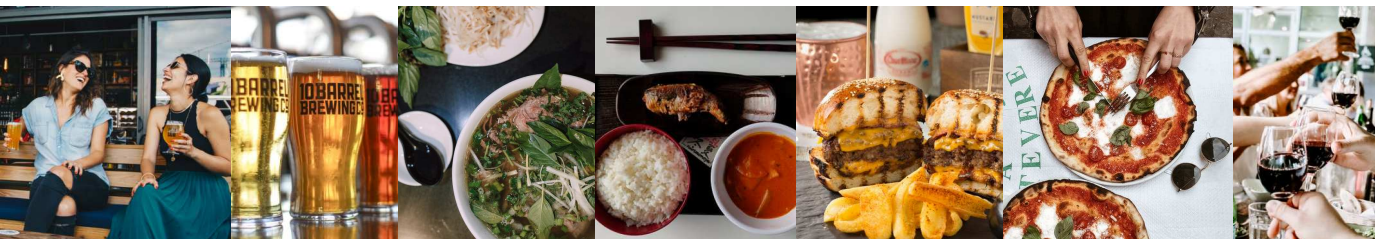


デリ・サラダ・スープ (ケータリング対応)

## 2F



## 1F 賑わいテラスレストラン



ブリュワリーレストラン・オールディダイニング

エスニック・中華

和食・定食

ハワイアン

イタリアン・ピッツェリア

バル



ジム

コワーキングスペース

コーヒーショップ

コンビニエンスストア



(一社)マンション管理業協会会員・(一社)不動産流通経営協会会員  
(公社)首都圏不動産公正取引協議会加盟・国土交通大臣(13)第1990号

# 株式会社東急コミュニティー

本社所在地：東京都世田谷区用賀四丁目10番1号

取引形態

媒介

手数料

仲介手数料を成約賃料1ヵ月相当額をお支払い致します。

ビル事業本部 第一事業部 プロパティマネジメント部 リーシングセンター

TEL：03-5717-1526 FAX：03-5717-1530

担当携帯：070-8817-7225(久保)

ビルの賃貸運営・建物管理に関することなら、お気軽にお問い合わせください。