



ASIA BUILDING

アジアビル

JR・東京メトロ・東急線・京王線「渋谷駅」から徒歩6分

2017年「ファイヤー通り」沿いに誕生した、お洒落なリノベーション物件

テナント募集



建物外観



セカンドエントランス

物件概要

所在地 東京都渋谷区神南 1-12-16
 延床面積 【公簿】2,966.10㎡ (897.24坪)
 構造 鉄骨鉄筋コンクリート造
 規模 地下1階、地上9階建
 設計 【新築】株式会社日総建
 【改修】株式会社オスカアンドパートナーズ
 施工 【新築】鹿島建設株式会社
 【改修】株式会社ベネフィットライン
 竣工年月 【新築】昭和43年(1968年)8月
 【改修】平成29年(2017年)7月
 ※平成18年(2006年)10月:耐震補強工事済
 建物管理 株式会社東急コミュニティー
 用途 店舗(1F)・事務所(B1・4-9F)

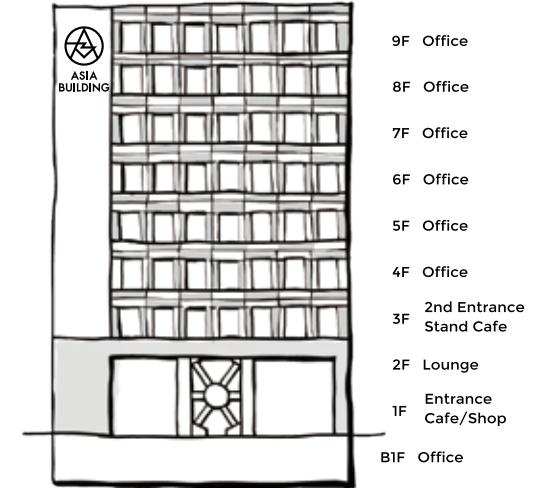
設備概要

空調設備 個別空調
 照明設備 ライティングレールのみ(※照明器具なし)
 通信設備 光ケーブル引込済(B1F:PD盤まで)
 電気容量 60VA/㎡
 昇降設備 エレベーター1基(乗用)
 給湯設備 貸室内に設置済
 防災設備 非常照明、避難誘導灯、屋内消火栓、消火器
 自動火災報知機、スプリンクラー、非常用発電機
 防犯設備 24時間機械警備、巡回管理
 天井高 3,060mm(一部2,400mm/2,200mm)
 床荷重 300kg/㎡
 駐輪場 あり
 付帯設備 コミュニティラウンジ(※貸切利用相談可:別途有償)
 時間貸ミーティングルーム(※別途有償)等



「渋谷駅」から徒歩6分

Floor Guide



渋谷のファイヤー通りに面した1968年竣工のビルを、オフィス/カフェ/コミュニティラウンジから構成する

「ASIA BUILDING」へリノベーション。

東京のカルチャー発信地「渋谷」で、クリエイティブなオフィスワークを。

代理



(一社)マンション管理業協会会員・(一社)不動産流通経営協会会員
(公社)首都圏不動産公正取引協議会加盟・国土交通大臣(14)第1990号

東急コミュニティー

〒158-8509 東京都世田谷区用賀4-10-1 (世田谷ビジネススクエアタワー5階)

▶ プロパティマネジメント部 リーシングセンター

お問合せは

携帯 070-8817-7224
電話

担当 森本

手数料

URL : <https://www.tc-buil-chintai.com> TEL : 03-5717-1526

- 契約面積には多少の増減がある場合がございます。面積計算は壁芯計算によります。
- 賃貸借契約形態は定期借家契約(契約期間応相談)となります。
- 敷金は無利息にてお預かりし、賃貸借期間終了日より3ヶ月経過後にご返還いたします。敷金償却はありません
- 賃貸部分にかかる付加使用料・清掃費用等及び、賃料等にかかる消費税は別途ご負担いただきます。
- ※ 図面と現況とが異なる場合は、現況優先とさせていただきます。

貸主より貴社に賃料の1ヶ月分をお支払い致します。



10710070

2024.4 TC

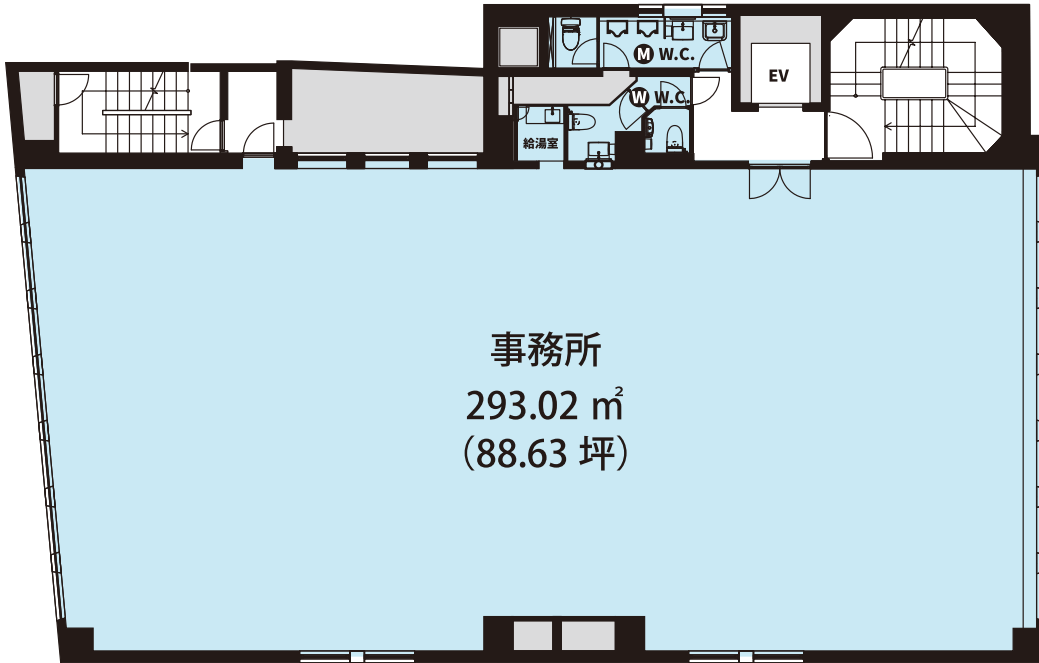
テナント募集

Office Plan

7th Floor



「定期借家契約」(契約期間応相談)



個別空調

電気容量
60VA/㎡

天井高 3,060mm
(一部下がり天井)

床荷重 300kg/㎡

光ケーブル導入済
(B1F: PD 盤まで)

Public & Service



2F には
ビジネスシーンをサポートする
コミュニティラウンジや
ミーティングルームを配置。
3F には室内駐輪場を配置。



※諸条件相談承ります。

■ 賃料条件 (消費税抜)

階	貸室面積	月額賃料	月額共益費	敷金総額	入居時期
7F	293.02 m ² (88.63 坪)	応相談	なし	応相談	2024.6.1 (予定)

※ 駐輪場 9 台空き有 月額: 2,000 円 / 台 (税抜)

代理



(一社)マンション管理業協会会員・(一社)不動産流通経営協会会員
 (公社)首都圏不動産公正取引協議会加盟・国土交通大臣(14)第1990号

東急コミュニティー
 〒158-8509 東京都世田谷区用賀 4-10-1 (世田谷ビジネススクエアタワー 5 階)

お問合せは

携帯
電話

070-8817-7224

URL : <https://www.tc-buil-chintai.com> TEL : 03-5717-1526

プロパティマネジメント部 リーシングセンター

担当

森本

手数料

- 契約面積には多少の増減がある場合がございます。面積計算は壁芯計算によります。
- 賃貸借契約形態は定期借家契約 (契約期間応相談) となります。
- 敷金は無利息にてお預かりし、賃貸借期間終了日より3ヶ月経過後にご返還いたします。敷金償却はありません
- 賃貸部分にかかる付加使用料・清掃費用等及び、賃料等にかかる消費税は別途ご負担いただきます。
- ※ 図面と現況とが異なる場合は、現況優先とさせていただきます。

貸主より貴社に賃料の1ヶ月分をお支払い致します。