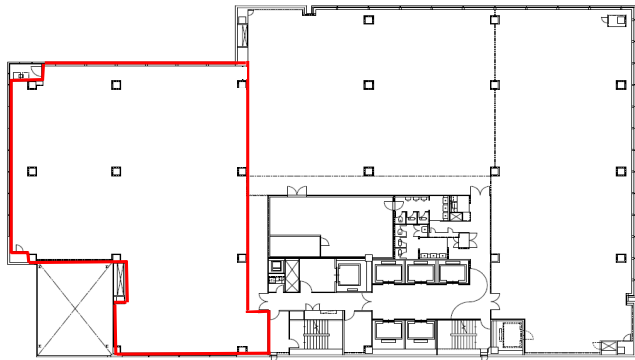


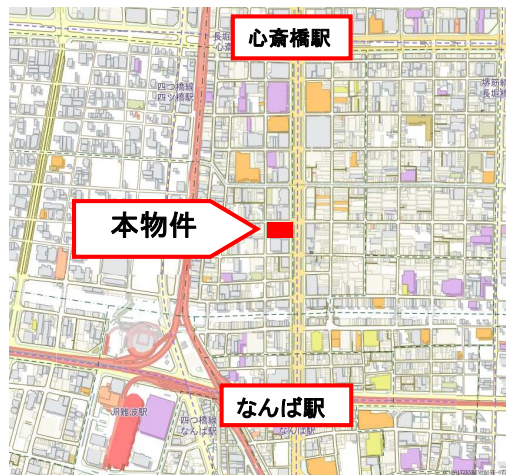
A-PLACE心斎橋

貸事務所 テナント募集

■ 間取り図《7階 図面》



■ 案内図



- 契約面積に多少の増減がある場合があります。
- 更新料はありません。
- 敷金は、賃貸借契約期間中お預かりします。賃貸借契約が終了し、債務の履行完了後返還いたします。
- 専用部分にかかる附加使用料、清掃費等は別途ご負担頂きます。
- 図面と現況が異なる場合は、現況を優先致します。

◆共用部リニューアル工事済
(2017年4月)
◆2駅(心斎橋駅・なんば駅)
徒歩圏内

(単位:円)

階	ルーム	用途	面積		賃料(月額/税別)		共益費(月額/税別)		入居時期
			m ²	坪	坪単価	総額	坪単価	総額	
7		事務所	475.24	143.76	応相談				2024年1月

※詳細は担当者までお問合せください。
※敷金は賃料の12ヶ月となります。

建物概要

- ビル名称/A-PLACE心斎橋 ●所在地/大阪市中央区西心斎橋2-2-3 ●交通/地下鉄御堂筋線「心斎橋」駅徒歩4分 地下鉄御堂筋線「なんば」駅徒歩4分 ●構造/SRC造 ●規模/地下2階、地上14階
- 延床面積(m²)/23,483.28m² ●天井高/2,500mm ●用途/事務所 ●竣工年月/1986年4月
- 施工/株式会社大林組 ●貸主/株式会社東急コミュニティー

設備概要

- 空調設備:セントラル空調 ●昇降機設備:エレベーター7基
- 防犯設備:24時間対応機械警備(カードリーダー方式)
- エントランス開錠時間 平日・土曜 7:00~19:00

貸主 国土交通大臣(13)第1990号
(社)不動産流通経営協会会員・首都圏不動産公正取引協議会加盟



東急コミュニティー

■ビル事業本部 第二事業部 西日本ビル運営部 ビル賃貸運営チーム

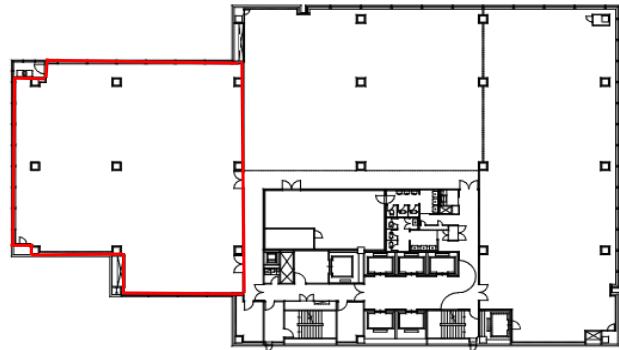
〒541-0059 大阪市中央区博労町3丁目2番8号 岩田東急ビル3F

TEL:06-4980-2171 FAX:06-4704-0260 担当:春田(はるた)

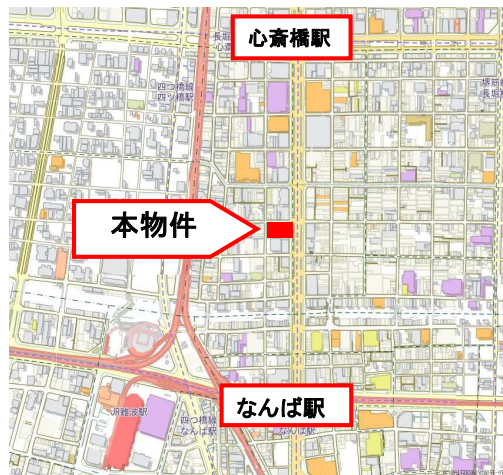
A-PLACE心斎橋

貸事務所 テナント募集

■ 間取り図《11階 図面》



■ 案内図



- 契約面積に多少の増減がある場合があります。
- 更新料はありません。
- 敷金は、賃貸借契約期間中お預かりします。賃貸借契約が終了し、債務の履行完了後返還いたします。
- 専用部分にかかる附加使用料、清掃費等は別途ご負担頂きます。
- 図面と現況が異なる場合は、現況を優先致します。

◆共用部リニューアル工事済
(2017年4月)
◆2駅(心斎橋駅・なんば駅)
徒歩圏内

(単位:円)

階	ルーム	用途	面積		賃料(月額/税別)		共益費(月額/税別)		入居時期
			m ²	坪	坪単価	総額	坪単価	総額	
11		事務所	410.70	124.23	応相談				2024年1月

※詳細は担当者までお問合せください。
※敷金は賃料の12ヶ月となります。

建物概要

- ビル名称/A-PLACE心斎橋 ●所在地/大阪市中央区西心斎橋2-2-3 ●交通/地下鉄御堂筋線「心斎橋」駅徒歩4分 地下鉄御堂筋線「なんば」駅徒歩4分 ●構造/SRC造 ●規模/地下2階、地上14階
- 延床面積(m²)/23,483.28m² ●天井高/2,500mm ●用途/事務所 ●竣工年月/1986年4月
- 施工/株式会社大林組 ●貸主/株式会社東急コミュニティー

設備概要

- 空調設備:セントラル空調 ●昇降機設備:エレベーター7基
- 防犯設備:24時間対応機械警備(カードリーダー方式)
- エントランス開錠時間 平日・土曜 7:00~19:00

貸主 国土交通大臣(13)第1990号
(社)不動産流通経営協会会員・首都圏不動産公正取引協議会加盟



東急コミュニティー

■ビル事業本部 第二事業部 西日本ビル運営部 ビル賃貸運営チーム

〒541-0059 大阪市中央区博労町3丁目2番8号 岩田東急ビル3F

TEL:06-4980-2171 FAX:06-4704-0260 担当:春田(はるた)