

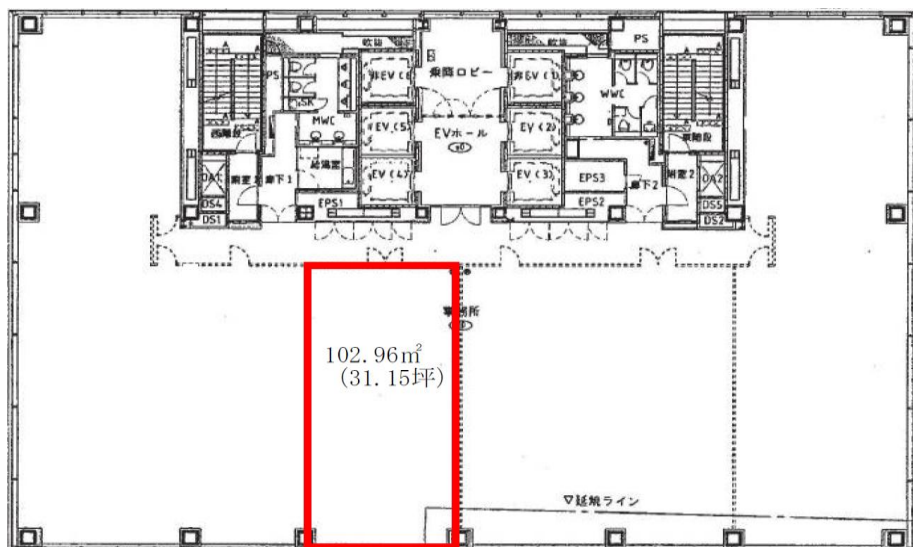
# 梅田ゲートタワー

## 貸事務所 テナント募集



QRコードから  
VR内覧 できます。

### 《8階 平面図》



階	ルーム	用途	面積		賃料(月額/税別)		共益費(月額/税別)		入居時期
			m²	坪	坪単価	総額	坪単価	総額	
8	-	事務所	102.96	31.15	応相談	4,000	124,600		2026年5月

(単位:円)

※詳細は担当者までお問合せください。※敷金は賃料の12ヶ月となります。

- 契約面積に多少の増減がある場合があります。
- 更新料はありません。
- 敷金は、賃貸借契約期間中お預かりします。賃貸借契約終了し債務の履行完了後返還致します。
- 専用部分にかかる附加使用料、清掃費等は別途ご負担頂きます。
- 図面と現況が異なる場合は、現況を優先致します。

### 建築概要

名称 / 梅田ゲートタワー  
所在地 / 大阪市北区鶴野町1番9号  
交通 / 阪急「梅田」駅徒歩3分  
JR「大阪」駅徒歩7分  
主要用途 / 事務所、店舗  
敷地面積 / 2,641.90m² (799.17坪)  
延床面積 / 22,869.75m² (6,918.09坪)  
総貸室面積 / 15,760.72m² (4,767.61坪)  
最高高さ / 91.07m※塔屋含む  
構造 / 鉄骨造(一部鉄骨鉄筋コンクリート造)  
規模 / 地上21階、地下1階、塔屋2階  
エレベーター / 20人乗×6基(非常用2基含む)  
駐車場 / 61台(内、自走式:16台、機械式:45台)  
竣工 / 2010年3月  
設計監理 / 株式会社 昭和設計  
施工 / 鹿島建設 株式会社

### 貸室概要

基準階貸室面積 / 874.54m² (264.54坪)  
基準階階高 / 4,000mm  
基準階天井高 / 2,700mm  
基本モジュール / 600mm×600mm  
床荷重 / 500kg/m²  
(ハビーデューティーゾーン:700kg/m²)  
OAフロア / H=100mm  
天井方式 / 600角グリッド型システム天井  
照明方式 / 600角システム照明  
照度 / 机上面平均照度700Lx以上  
コンセント容量 / 50VA/m以上  
電源増強対応 / 共用電気室内に変圧器増設のスペース用意  
空調 / 個別空調、ビル用マルチ冷暖  
フリーシステム  
空調増強対応 / 室外機設置スペースを各階に用意  
トイレ / 自動洗浄便座、エアタオル、女子パウ  
ダースペース、身障用トイレ2カ所設置

### 設備概要

受変電設備 / キュービクル型(薄型フロントメンテナンス方式)高圧2回線受電(非常時対応)  
非常電源 / 非常用発電機(ディーゼル式・防災用)  
通信設備 / 光ケーブル 金属ケーブル  
空調設備 / 空冷ヒートポンプパッケージ  
セキュリティ / 非接触ICカードシステムビル入退  
管理及び事務室入退室が24時間可能

■自走式駐車場寸法				単位(mm)
全長	幅	高さ	最大重量	
5,000	2,300/3,600	2,300/3,300	3,000kg	

■機械式駐車場寸法				単位(mm)
全長	幅	高さ	最大重量	
5,050	1,850	1,550/1,750	2,200kg	

※一部駐車場敷地内には走行できない部分がございます。

貸主 国土交通大臣(14)第1990号  
(社)不動産流通経営協会会員・首都圏不動産公正取引協議会加盟



東急コミュニティー

■東海・西日本支社 西日本事業部 ファシリティマネジメント部 PMチーム

〒541-0059 大阪市中央区博労町3丁目2番8号 岩田東急ビル3F

TEL:080-5904-4140 FAX:06-4704-0260 担当:山本

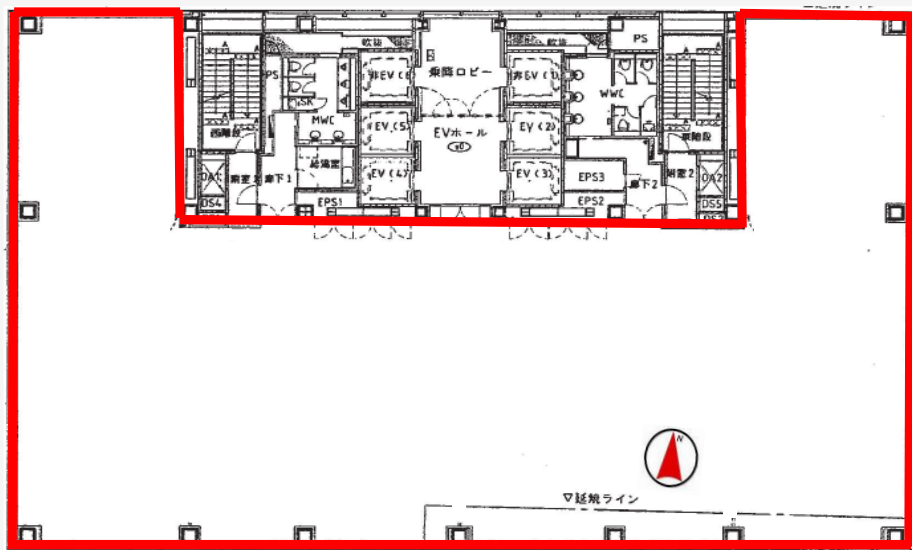
# 梅田ゲートタワー

## 貸事務所 テナント募集



QRコードから  
VR内覧 できます。

《18階 平面図》



(単位:円)

階	ルーム	用途	面積		賃料(月額/税別)		共益費(月額/税別)		入居時期
			m <sup>2</sup>	坪	坪単価	総額	坪単価	総額	
18	-	事務所	874.54	264.54	応相談		4,000	1,058,160	2026年5月

※詳細は担当者までお問合せください。※敷金は賃料の12ヶ月となります。

- 契約面積に多少の増減がある場合があります。
- 更新料はありません。
- 敷金は、賃貸借契約期間中お預かりします。賃貸借契約終了し債務の履行完了後返還致します。
- 専用部分にかかる附加使用料、清掃費等は別途ご負担頂きます。
- 図面と現況が異なる場合は、現況を優先致します。

貸主 国土交通大臣(14)第1990号  
(社)不動産流通経営協会会員・首都圏不動産公正取引協議会加盟



**東急コミュニティー**

■東海・西日本支社 西日本事業部 ファシリティマネジメント部 PMチーム

〒541-0059 大阪市中央区博労町3丁目2番8号 岩田東急ビル3F

TEL:080-5904-4140 FAX:06-4704-0260 担当:山本

### 建築概要

名称 梅田ゲートタワー  
所在地 大阪市北区鶴野町1番9号  
交通 阪急「梅田」駅徒歩3分  
JR「大阪」駅徒歩7分  
主要用途 事務所、店舗  
敷地面積 2,641.90m<sup>2</sup>(799.17坪)  
延床面積 22,869.75m<sup>2</sup>(6,918.09坪)  
総貸室面積 15,760.72m<sup>2</sup>(4,767.61坪)  
最高高さ 91.07m※塔屋含む  
構造 鉄骨造(一部鉄骨鉄筋コンクリート造)  
規模 地上21階、地下1階、塔屋2階  
エレベーター 20人乗×6基(非常用2基含む)  
駐車場 61台(内、自走式:16台、機械式:45台)  
竣工 2010年3月  
設計監理 株式会社 昭和設計  
施工 鹿島建設 株式会社

### 貸室概要

基準階貸室面積 / 874.54m<sup>2</sup>(264.54坪)  
基準階階高 / 4,000mm  
基準階天井高 / 2,700mm  
基本モジュール / 600mm×600mm  
床荷重 / 500kg/m<sup>2</sup>  
(ハビーデューティーゾーン:700kg/m<sup>2</sup>)  
OAフロア / H=100mm  
天井方式 / 600角グリッド型システム天井  
照明方式 / 600角システム照明  
照度 / 机上面平均照度700Lx以上  
コンセント容量 / 50VA/m<sup>2</sup>以上  
電源増強対応 / 共用電気室内に変圧器増設のスペース用意  
空調 / 個別空調、ビル用マルチ冷暖  
フリーシステム  
空調増強対応 / 室外機設置スペースを各階に用意  
トイレ / 自動洗浄便座、エアタオル、女子パウ  
ダースペース、身障用トイレ2カ所設置

### 設備概要

受変電設備 / キュービクル型(薄型フロントメンテナ  
ンス方式)高圧2回線受電(非常時対応)  
非常電源 / 非常用発電機(ディーゼルス・防災用)  
通信設備 / 光ケーブル 金属ケーブル  
空調設備 / 空冷ヒートポンプパッケージ  
セキュリティ / 非接触ICカードシステムビル入退  
管理及事務室入退室が24時間可能

■自走式駐車場寸法				単位(mm)
全長	幅	高さ	最大重量	
5,000	2,300/3,600	2,300/3,300	3,000kg	

■機械式駐車場寸法				単位(mm)
全長	幅	高さ	最大重量	
5,050	1,850	1,550/1,750	2,200kg	

※一部駐車場敷地内には走行できない部分がございます。