

HANAKAWA BUILDING

花川ビル

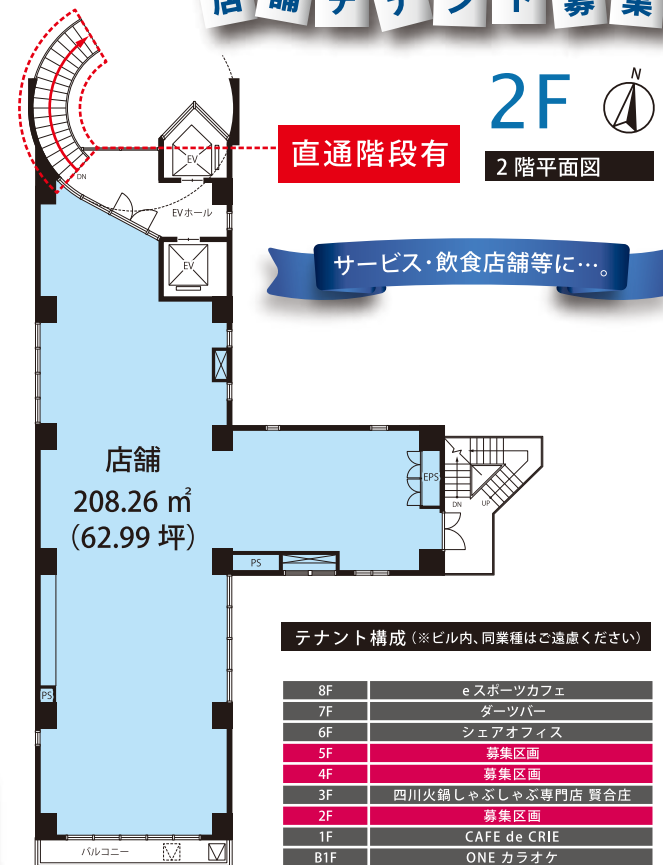
JR・東京メトロ東西線・西武新宿線「高田馬場」駅から徒歩1分。
早稲田通りに面した、24時間開放の商業ビル。「直通階段」を有する2Fの店舗区画。



建物外観



店舗テナント募集



テナント構成 (※ビル内、同業種はご遠慮ください)

8F	eスポーツカフェ
7F	ダーツバー
6F	シェアオフィス
5F	募集区画
4F	募集区画
3F	四川火鍋しゃぶしゃぶ専門店 賢合庄
2F	募集区画
1F	CAFE de CRIE
B1F	ONE カラオケ

物件概要

所在地 東京都新宿区高田馬場 4-8-7
敷地面積 364.98㎡ (110.40坪)
延床面積 2,184.06㎡ (660.67坪)
構造 鉄骨鉄筋コンクリート造
規模 地下1階・地上8階建
設計 工新建設株式会社一級建築士事務所
施工 工新建設株式会社
竣工年月 平成13年(2001年)6月
建物管理 株式会社東急コミュニティー
用途 店舗

設備概要

通信設備 光ケーブル引込済 (MDFまで)
昇降設備 乗用2基 (11人乗)
電気容量 動力: 20kVA、電灯: 60kVA
防災設備 自動火災報知設備、非常照明、誘導灯
消火器、非常放送、排煙手動開放装置
防犯設備 機械警備システム
スラブ高 3,435mm (※厨房想定エリア:-400mm)
床荷重 300kg/㎡
ガス設備 ガスコック止め 80A
水道設備 給水管: 40A
排水管: 100A (厨房用)+100A (汚水)+100A (雑排水)
引渡状態 スケルトン
営業時間 24時間可能

「普通借家契約」(3年以上 / 応相談)

賃料条件 (消費税抜)

階	貸室面積	月額賃料	月額共益費	敷金総額	入居時期
2F	208.26㎡ (62.99坪)	応相談	188,970円 (3,000円/坪)	応相談	2024.7月上旬 (予定)

○敷金償却・礼金: 賃料の1ヶ月分 ○契約更新料: 新賃料の1ヶ月分

看板(7ヶ所セット) 賃料は共益費に含む (※制作費・清掃費・管球費: 別途) ※諸条件相談承ります。

代理



東急コミュニティー

〒158-8509 東京都世田谷区用賀 4-10-1 (世田谷ビジネススクエアタワー5階)

お問合せは

携帯 070-3762-9266
電話

URL: <https://www.tc-buil-chintai.com> TEL: 03-5717-1526

担当

小野

手数料

- 契約面積には多少の増減がある場合がございます。面積計算は壁芯計算によります。
- 賃貸借契約期間は3年間の普通借家契約となります。
- 敷金は、お預入れ時および追加お預入れ時に賃料の1ヶ月分を償却し、賃貸借期間終了日より3ヶ月経過後にご返還いたします。
- 賃貸部分にかかる付加使用料・清掃費用等及び、賃料等にかかる消費税は別途ご負担いただきます。 ※ 図面と現況とが異なる場合は、現況優先とさせていただきます。

貸主より貴社に賃料の1ヶ月分をお支払い致します。



HANAKAWA BUILDING

花川ビル

7 Sign Boards for pulling in customers.

— 集客力アップに効く！7ヶ所の看板スペース —

店舗テナント募集

To enhance

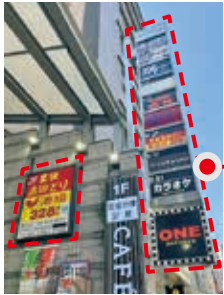
エントランス周りに集中的に配することで
さまざまな角度から、来訪者に効果的にアピールする
視認性の高い7つの看板スペース。

promotional effects.

3-8F 

3～8階平面図

1



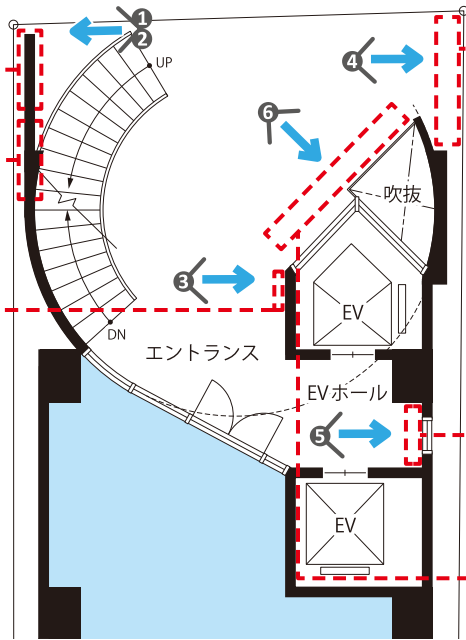
2

3



1F 

1階平面図



4



5

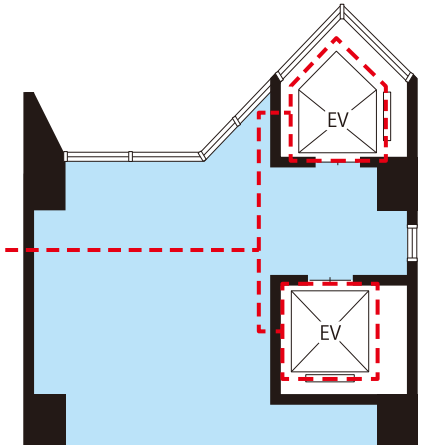


7



※EV内

6



「看板掲出料」はすべて
共益費に含まれています！

※「7ヶ所セット」でのお貸出となります。

代理



(一社)マンション管理業協会会員・(一社)不動産流通経営協会会員
(公社)首都圏不動産公正取引協議会加盟・国土交通大臣(14)第1990号

東急コミュニティー

〒158-8509 東京都世田谷区用賀4-10-1 (世田谷ビジネススクエアタワー5階)

▶ プロパティマネジメント部 リーシングセンター

お問合せは

携帯
電話 **070-3762-9266**

URL : <https://www.tc-buil-chintai.com> TEL : 03-5717-1526

担当

小野

手数料

- 契約面積には多少の増減がある場合がございます。面積計算は壁芯計算によります。
- 賃貸借契約期間は3年間の普通借家契約となります。
- 敷金は、お預入れ時および追加お預入れ時に賃料の1ヶ月分を償却し、賃貸借期間終了日より3ヶ月経過後にご返還いたします。
- 賃貸部分にかかる付加使用料・清掃費用等及び、賃料等にかかる消費税は別途ご負担いただきます。

※ 図面と現況とが異なる場合は、現況優先とさせていただきます。
貸主より貴社に賃料の1ヶ月分をお支払い致します。



10710070

2024.3 TC

HANAKAWA BUILDING

花川ビル

JR・東京メトロ東西線・西武新宿線「高田馬場」駅から徒歩1分。
早稲田通りに面した、24時間開放の商業ビル。飲食店舗が集積するビルの店舗区画。

店舗テナント募集



建物外観



花川ビル

高田馬場駅

物件概要

所在地 東京都新宿区高田馬場4-8-7
敷地面積 364.98㎡ (110.40坪)
延床面積 2,184.06㎡ (660.67坪)
構造 鉄骨鉄筋コンクリート造
規模 地下1階・地上8階建
設計 工新建設株式会社一級建築士事務所
施工 工新建設株式会社
竣工年月 平成13年(2001年)6月
建物管理 株式会社東急コミュニティー
用途 店舗

設備概要

通信設備 光ケーブル引込済 (MDF まで)
昇降設備 乗用2基 (11人乗)
電気容量 動力: 75kW、電灯: 40kW
(※電灯は50kWまで増設相談可)
防災設備 自動火災報知設備、非常照明、誘導灯
消火器、非常放送、排煙手動開放装置
防犯設備 機械警備システム
天井高 2,400mm (※階高: 3,300mm)
床荷重 300kg/㎡
ガス設備 ガスコック止め80A
水道設備 給水管: 40A
排水管: 100A (厨房用)+100A (汚水)+40A (雑排水)
引渡状態 スケルトン
営業時間 24時間可能

「普通借家契約」(3年間)

■ 賃料条件 (消費税抜)

階	貸室面積	月額賃料	月額共益費	敷金総額	入居時期
5F	218.23㎡ (66.01坪)	応相談	198,030円 (3,000円/坪)	応相談	応相談
4F	218.23㎡ (66.01坪)	応相談	198,030円 (3,000円/坪)	応相談	応相談

看板(7ヶ所セット) 賃料は共益費に含む (※制作費・清掃費・台球費: 別途) ※諸条件相談承ります。



4・5F

4・5階平面図

サービス・飲食店舗等に…

テナント構成 (※ビル内、同業種はご遠慮ください)

8F	eスポーツカフェ
7F	ダーツバー
6F	シェアオフィス
5F	募集区画
4F	募集区画
3F	四川火鍋しゃぶしゃぶ専門店 賛合庄
2F	募集区画
1F	CAFE de CRIE
B1F	ONE カラオケ

○敷金償却・礼金: 賃料の1ヶ月分 ○契約更新料: 新賃料の1ヶ月分

代理



(一社)マンション管理業協会会員・(一社)不動産流通経営協会会員
(公社)首都圏不動産公正取引協議会加盟・国土交通大臣(14)第1990号

東急コミュニティー

〒158-8509 東京都世田谷区用賀4-10-1 (世田谷ビジネススクエアタワー5階)

お問合せは

携帯 070-3762-9266
電話

URL: <https://www.tc-buil-chintai.com> TEL: 03-5717-1526

プロパティマネジメント部 リーシングセンター

担当 **小野**

手数料

- 契約面積には多少の増減がある場合がございます。面積計算は壁芯計算によります。
- 賃貸借契約期間は3年間の普通借家契約となります。
- 敷金は、お預入れ時および追加お預入れ時に賃料の1ヶ月分を償却し、賃貸借期間終了日より3ヶ月経過後にご返還いたします。
- 賃貸部分にかかる付加使用料・清掃費用等及び、賃料等にかかる消費税は別途ご負担いただきます。 ※図面と現況とが異なる場合は、現況優先とさせていただきます。

貸主より貴社に賃料の1ヶ月分をお支払い致します。



10710070

2024.3 TC

HANAKAWA BUILDING

花川ビル

7 Sign Boards for pulling in customers.

— 集客力アップに効く！7ヶ所の看板スペース —

店舗テナント募集

To enhance

エントランス周りに集中的に配することで
さまざまな角度から、来訪者に効果的にアピールする
視認性の高い7つの看板スペース。

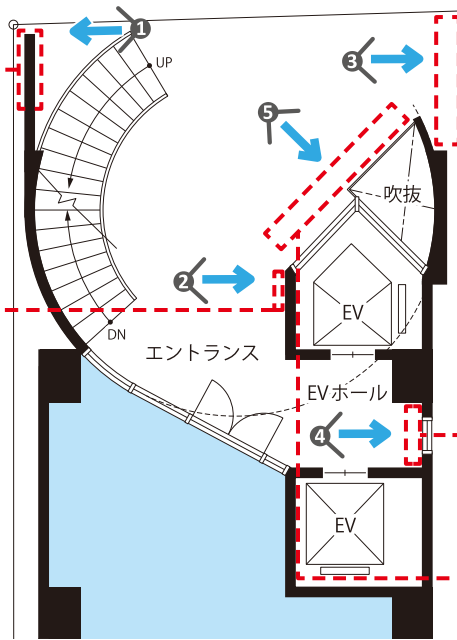
promotional effects.

1



1F

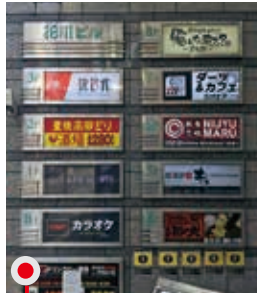
1階平面図



2



3



4



5



7

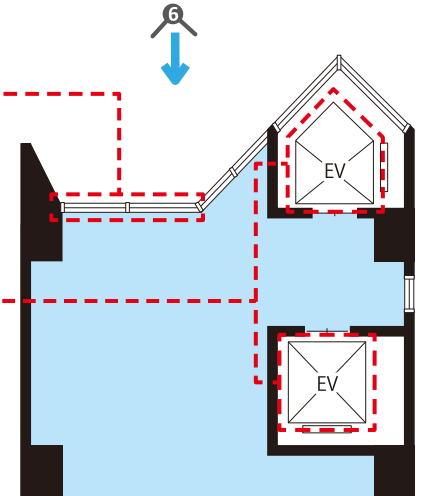


6 3-8F

3~8階平面図



※EV内



「看板掲出料」はすべて
共益費に含まれています！

※「7ヶ所セット」でのお貸出となります。

代理



(一社)マンション管理業協会会員・(一社)不動産流通経営協会会員
(公社)首都圏不動産公正取引協議会加盟・国土交通大臣(14)第1990号

東急コミュニティー

〒158-8509 東京都世田谷区用賀4-10-1 (世田谷ビジネススクエアタワー5階)

お問合せは

携帯 070-3762-9266
電話

URL: <https://www.tc-buil-chintai.com> TEL: 03-5717-1526

プロパティマネジメント部 リーシングセンター

担当

小野

手数料

- 契約面積には多少の増減がある場合がございます。面積計算は壁芯計算によります。
- 賃貸借契約期間は3年間の普通借家契約となります。
- 敷金は、お預入れ時および追加お預入れ時に賃料の1ヶ月分を償却し、賃貸借期間終了日より3ヶ月経過後にご返還いたします。
- 賃貸部分にかかる付加使用料・清掃費用等及び、賃料等にかかる消費税は別途ご負担いただきます。 ※ 図面と現況とが異なる場合は、現況優先とさせていただきます。

貸主より貴社に賃料の1ヶ月分をお支払い致します。



10710070

2024.3 TC