

募集条件表

A-PLACE代々木

【募集概要】

区画	募集面積	募集内容	賃料	敷金	引渡・入居可能日
9階	345.13 m ² (104.40 坪)	事務所	応相談	12ヶ月	2025年6月21日
8階					2025年9月1日
7階					
6階					
5階					

【備考】

- ※ 賃貸借面積は、壁芯計算により算出され、EVホール・WC・湯沸室・EPS・PSを含みません。
- ※ 敷金は無利息にてお預りし、ご退出時に返還させていただきます。
- ※ 敷金の償却料及び、更新料は頂きません。
- ※ 賃料等にかかる消費税等は、別途ご負担いただきます。
- ※ 原則として定期建物賃貸借契約(3年)でのご契約となります。

【物件概要】

<交通アクセス>

- JR山手線、JR中央線・総武線各駅停車「代々木」駅徒歩3分
- 都営大江戸線「代々木」駅徒歩4分 ■JR山手線他「新宿」駅徒歩7分

<建物・設備概要>

- 天井高 2,700mm ■OAフロア 100mm ■個別空調 7分割 ■グリッド天井
- 床荷重 300kg/m²(一部 500 kg/m²) ■コンセント容量 60VA/m²(負荷率 60%)

<エントランス開館時間>

- 平日 8:00~20:00 土日・祝日 常時閉錠
- ※時間外は、通用口でのカード操作にて24時間入館可能です。

<駐車場募集概要>

区画	幅(mm)	全長(mm)	高さ(mm)	重量(kg)	空き
機械式	1,850	5,050	2,000	1,900	ご相談

【お問合せ先】

株式会社東急コミュニティー ビル事業本部第二事業部 プロパティマネジメント部
リーシングセンター 担当：高橋 Tel 03-5717-1526(代表)・090-1139-8187(直通)

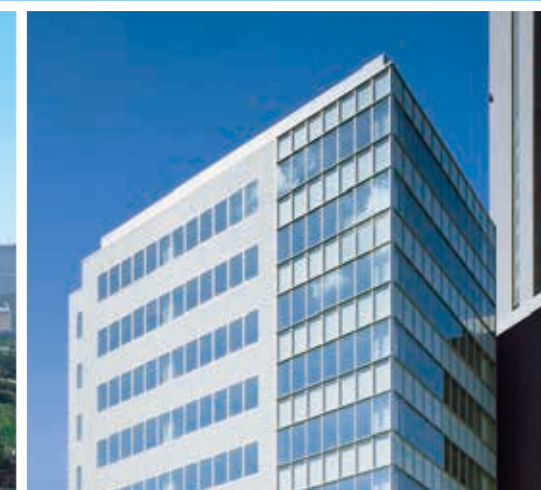
レイアウトプラン

55席
SCALE : 1/185



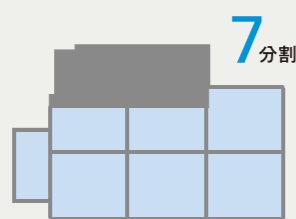
A-PLACE 代々木

A - P L A C E Y O Y O G I



個別空調システム

空調をエリアごとにコントロールできるシステム。室内の操作パネルで、24時間自由にON/OFFや温度調節ができます。



グリッド天井

レイアウトの自由度が高く、間仕切り変更もスムーズな天井システムです。

コンセント容量

60VA/m²*を確保しており、パソコン、コピー機、サーバーなどのOA機器をゆとりをもって設置できます。

事務室天井高

2,700mmの有効天井高は、オフィスにゆとりと開放感をもたらします。

フリーアクセスフロア

インテリジェントオフィスでは常識となった配線用2重床が、自由なレイアウトを実現します。

セキュリティ

非接触ICカードを使って24時間いつでも、オフィスの施錠・解錠と入室者管理が可能です。

エレベーター

各階へスムーズに移動できるように、エレベーターを2基(15人乗・17人乗)設置しています。

*負荷率を60%で設定しております。

物件概要 ■名称：A-PLACE 代々木 ■所在地：東京都渋谷区千駄ヶ谷 5-23-15 ■交通：JR 山手線、JR 中央線・総武線各駅停車「代々木」駅徒歩3分、都営大江戸線「代々木」駅徒歩4分、JR山手線 他「新宿」駅徒歩7分 ■敷地面積：723.17㎡ (218.75坪)^{※(注)} ■延床面積：4,201.59㎡ (1,270.98坪) ■設計：株式会社浅沼組 東京本店一級建築士事務所 ■設計監修：株式会社トウエイアーキテクト ■施工：株式会社浅沼組 ■竣工：2007年2月
※(注) 建築基準法 第42条第2項により道路とみなされる敷地部分約10㎡を含みます。

建物概要 ■構造：鉄骨造 ■規模：地上10階建 ■天井高：2,700mm ■事務室床荷重：300kg/㎡ (一部500kg/㎡) ■配線方式：フリーアクセスフロア (H=100mm) ■駐車場：機械式10台、自走式2台 (身障者用含)、荷捌きスペース1箇所 ■外装仕上：ガラスカーテンウォール、タイル貼 他 ■事務室内装仕上：床：タイルカーペット、壁：ビニールクロス、天井：岩綿吸音板

設備概要 ■電気容量：コンセント容量 60VA/㎡ (負荷率 60%) ■照明設備：グリッド天井埋込下面開放型、机上照度700lx ■空調設備：個別空調 (空冷ヒートポンプマルチパッケージエアコン) ■通信設備：光ファイバー引込可 (配管ルート確保) ■防災設備：自動火災報知設備 他 ■昇降設備：エレベーター2基 (15人乗・17人乗各1基)



株式会社東急コミュニティー
〒158-8509 東京都世田谷区用賀 4-10-1 (世田谷ビジネススクエアタワー 5階)

お問い合わせはリーシングセンター

TEL.03-5717-1526

<https://www.tc-buil-chintai.com>

ビッグターミナル・新宿駅が徒歩圏内。眼下に新宿御苑が広がる絶好のロケーション。

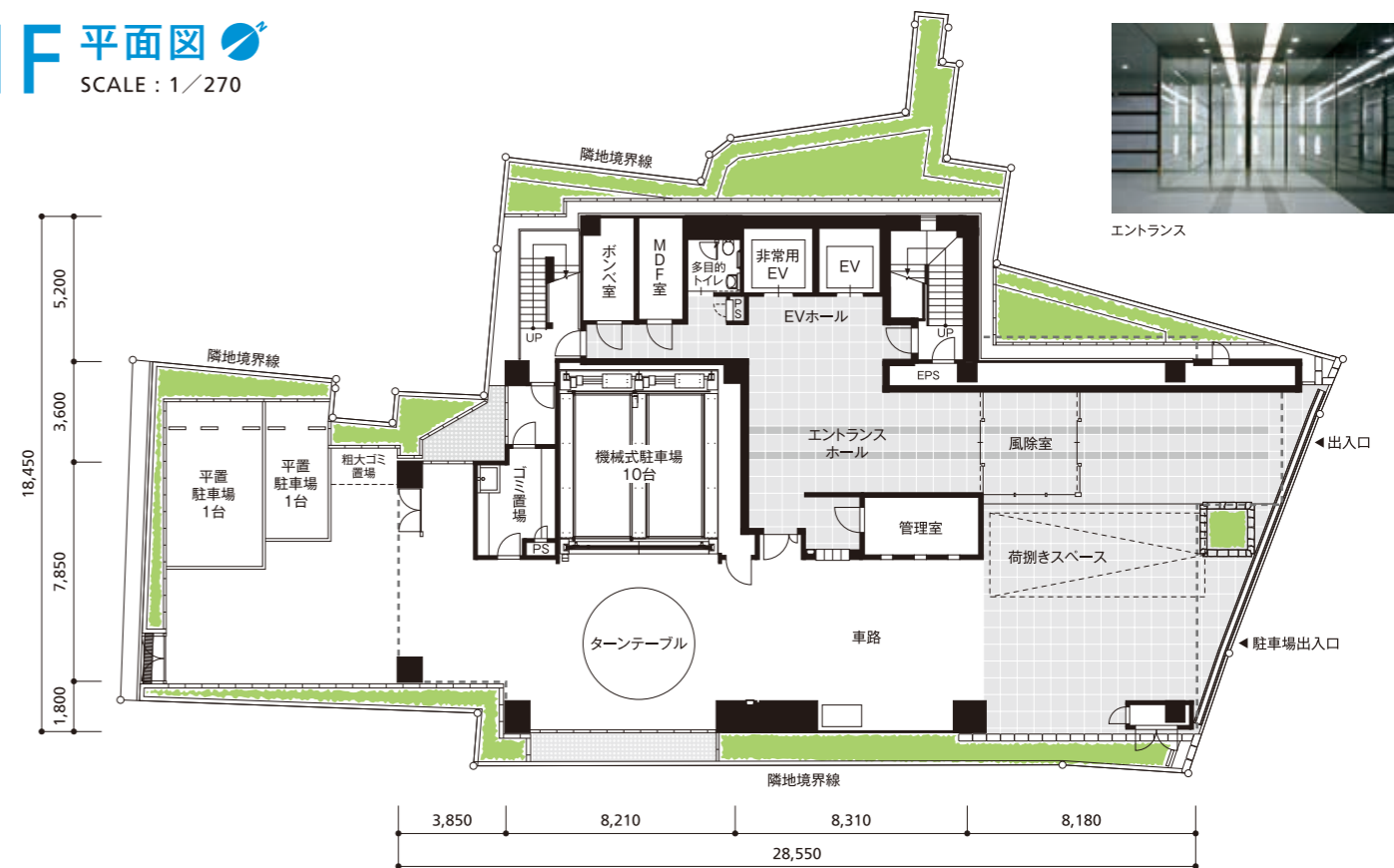
A-PLACE YOYOGI



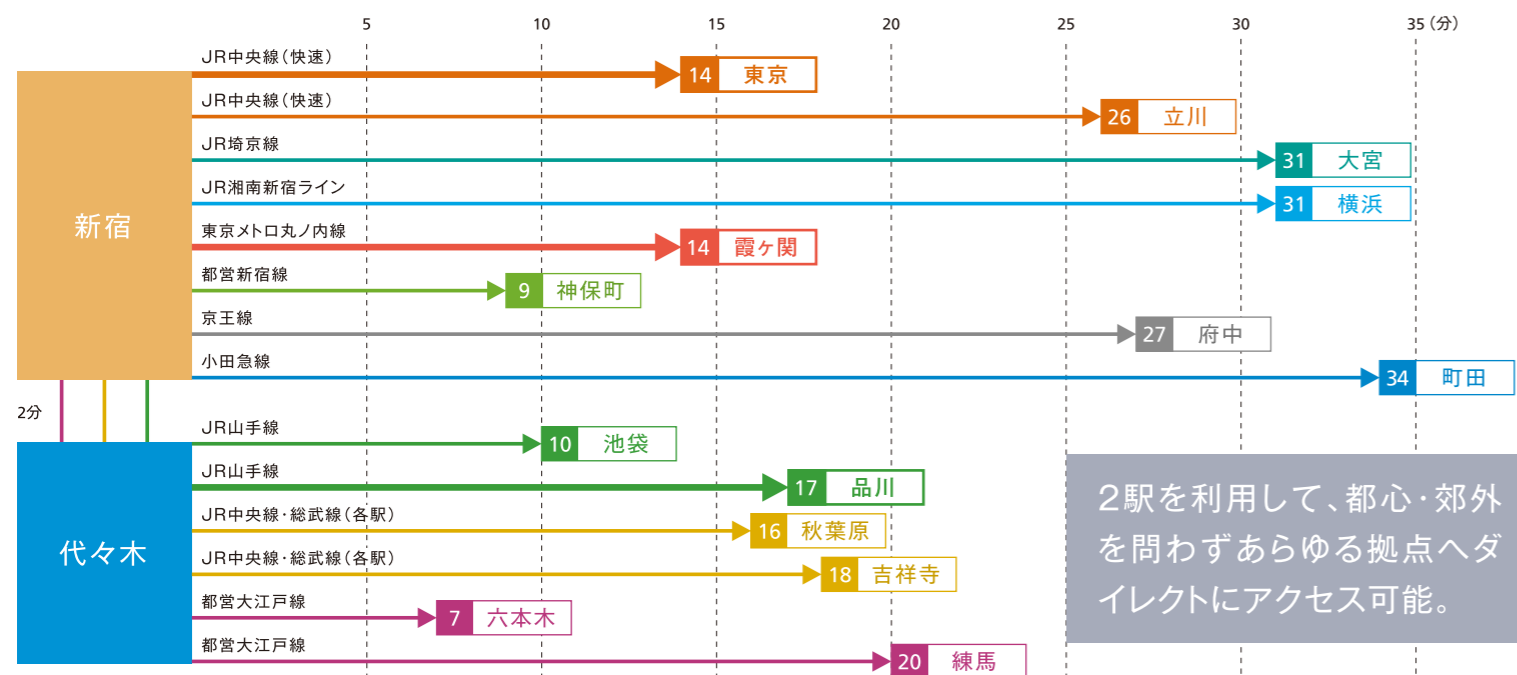
2-10F 平面図 SCALE: 1/185



1F 平面図 SCALE: 1/270



新宿駅・代々木駅からの所要時間



2駅を利用して、都心・郊外を問わずあらゆる拠点へダイレクトにアクセス可能。

※所要時間には乗換え、待ち合わせ時間は含まれません。