

募集条件表

A-PLACE青山

階数	用途	契約面積 (㎡)	契約面積 (坪)	賃料	共益費	敷金	入居可能日
4階A区画	事務所	385.86 ㎡	116.72 坪	応相談	無	12ヵ月	2024/10/1 (予定)

- 貸室面積は壁芯計算により算出し、EVホール・廊下・トイレ等は契約面積に含まれておりません。
- 敷金は無利息にてお預かりし、ご退居時に返還させていただきます。また、敷金の償却費及び再契約料は頂きません。
- 賃料・諸料金にかかる消費税等は、別途ご負担いただきます。
- 原則として定期建物賃貸借契約(3年)となります。

【住所】	東京都港区北青山二丁目11番3号
【交通】	東京メトロ銀座線「外苑前」駅 徒歩4分
【階数・規模】	地下1階、地上6階建
【構造】	鉄筋コンクリート造

個別項目

建築	竣工年月		1966年9月/2008年7月フルリニューアル
	天井高	[mm]	2,500mm
	床配線設備		フリーアクセスフロア75mm
	コンセント容量	[VA/㎡]	60VA/㎡
	エレベーター		計2基(23人乗、13人乗り)
	セキュリティー		機械警備(非接触型ICカードキー)
	床荷重	[kg/㎡]	300kg/㎡
情報	光ファイバー	館内導入[済]	MDF盤迄引込済
管理員及び エントランス 開扉時間	管理窓口	(株)東急コミュニティー	
	エントランス開扉時間		平日 8:00~21:00 ※土日祝クローズ 時間外は通用口から入退館
空調	空調システム	個別空調	冷暖フリー型空冷ヒートポンプマルチパッケージエアコン
備考	駐車場		(平面式22台、荷捌き1台)

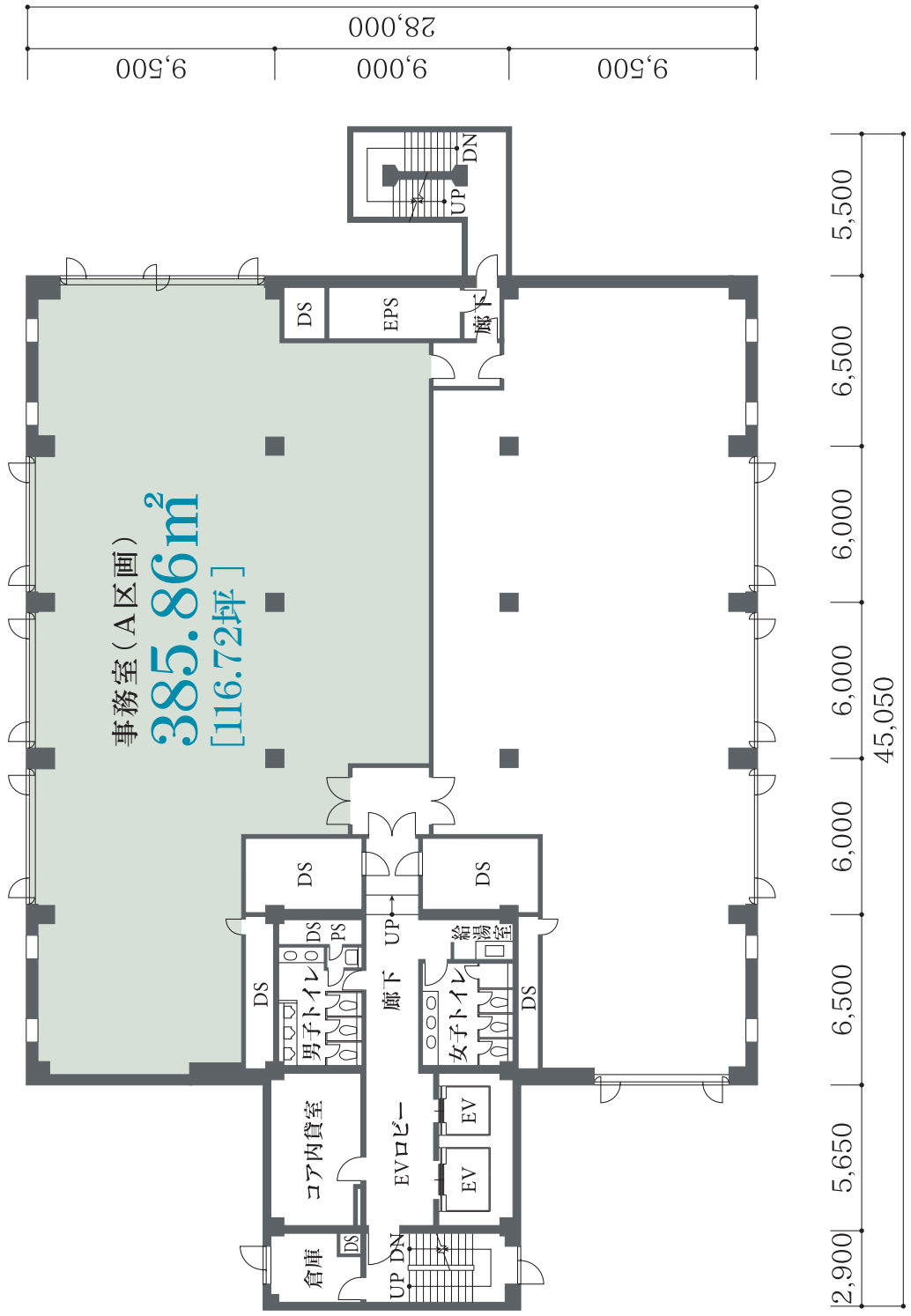
【お問合せ先】

株式会社東急コミュニティー プロパティマネジメント部 リーシングセンター
担当:藤田 啓輔 070-4576-7826(直通)

情報時点:2024年2月



4F | 4階平面図



物件概要

名称 A-PLACE青山
 所在地 東京都港区北青山2丁目11番3号(住居表示)
 交通 東京メトロ銀座線「外苑前」駅徒歩4分
 敷地面積 3,353.49㎡(1,014.42坪)
 建築面積 2,025.82㎡(612.81坪)
 延床面積 10,050.25㎡(3,040.19坪)
 施工 清水建設株式会社(リニューアル工事)
 竣工 1966年9月(2008年7月リニューアル工事完了)

建物概要

構造 鉄筋コンクリート造
 規模 地下1階地上6階建
 天井高 B1F:3,000mm(一部2,600mm)
 1F:2,700mm(一部2,500mm)
 2F:2,700mm(一部2,550mm)
 3-6F:2,500mm(一部2,300mm)
 事務室床荷重 300kg/㎡
 配線方式 フリーアクセスフロア(H=75mm)
 ※フロアにより高さが多少異なります。
 B1F:H=100mm(一部H=145mm)、4F:H=65mm
 駐車場 平置式22台、荷捌き1台
 外装仕上 アルミパネル、フッ素樹脂塗装
 内装仕上 [エントランスホール]
 床:花崗岩貼、壁:大理石貼、天井:岩綿吸音板貼
 [事務室]
 床:タイルカーペット、壁:石膏ボード EP塗装、
 天井:岩綿吸音板貼(システム天井)

設備概要

電気容量 コンセント容量60VA/㎡
 照明設備 グリッド天井埋込下面ルーバー付、机上照度800lx
 空調設備 個別空調(冷暖フリー型空冷ヒートポンプマルチパッケージエアコン)
 通信設備 光ファイバー引込可(配管ルート確保)
 防災設備 自動火災報知設備 他
 防犯設備 機械警備(非接触型ICカードキー)
 昇降設備 エレベーター2基(23人乗、13人乗)



A-PLACE AOYAMA

A-PLACE青山

418



株式会社東急コミュニティー
 〒158-8509 東京都世田谷区用賀 4-10-1 (世田谷ビジネススクエアタワー 5階)

お問い合わせはリーシングセンター

TEL.03-5717-1526

<http://www.tc-buil-chintai.com>



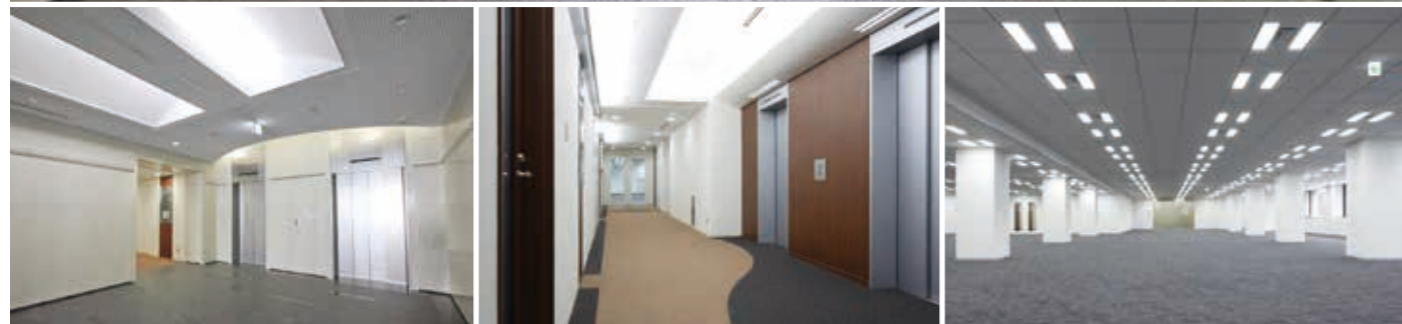
耐震補強を含む大規模リニューアル工事を実施。
設備・仕様を全面的にアップグレードしました。

3,300㎡超の広々とした敷地は、青山では希少。
フロア形状のバリエーションも多彩です。

1F | 1階平面図
Scale: 1/450



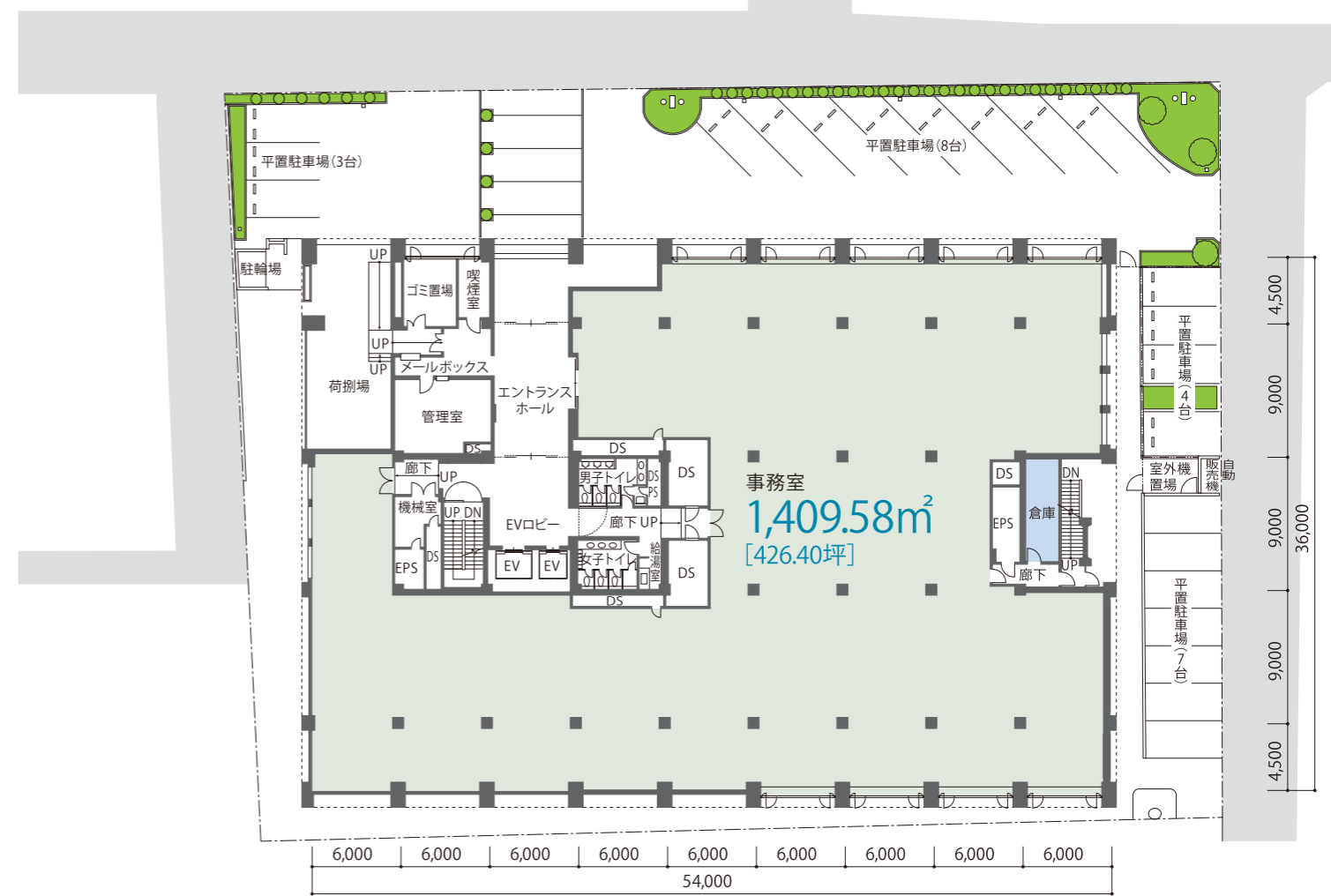
エントランスホール



1階エレベーターロビー

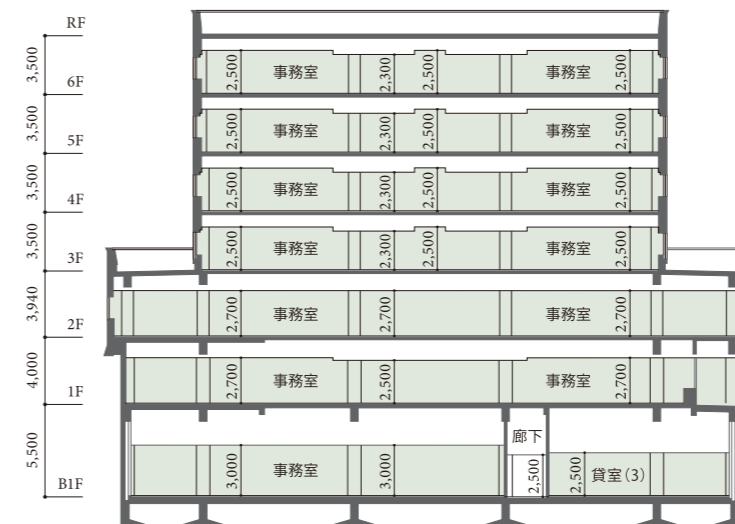
共用廊下

1階事務室



断面図 Scale: 1/450

賃貸面積



階	貸室	倉庫
6F	758.20㎡ (229.36坪)	10.07㎡ (3.05坪)
5F	758.20㎡ (229.36坪)	10.07㎡ (3.05坪)
4F	755.68㎡ (228.59坪)	10.07㎡ (3.05坪)
3F	749.98㎡ (226.87坪)	10.07㎡ (3.05坪)
2F	1,818.08㎡ (549.97坪)	19.44㎡ (5.88坪)
1F	1,409.58㎡ (426.40坪)	19.44㎡ (5.88坪)
B1F	1,129.18㎡ (341.58坪)	—
合計	7,378.90㎡ (2,232.12坪)	79.16㎡ (23.95坪)

個別空調システム
空調をエリアごとにコントロールできるシステム。室内の操作パネルで、24時間自由にON/OFFや温度調節ができます。

3-6F	21 分割	1F	36 分割
2F	44 分割	B1F	23 分割

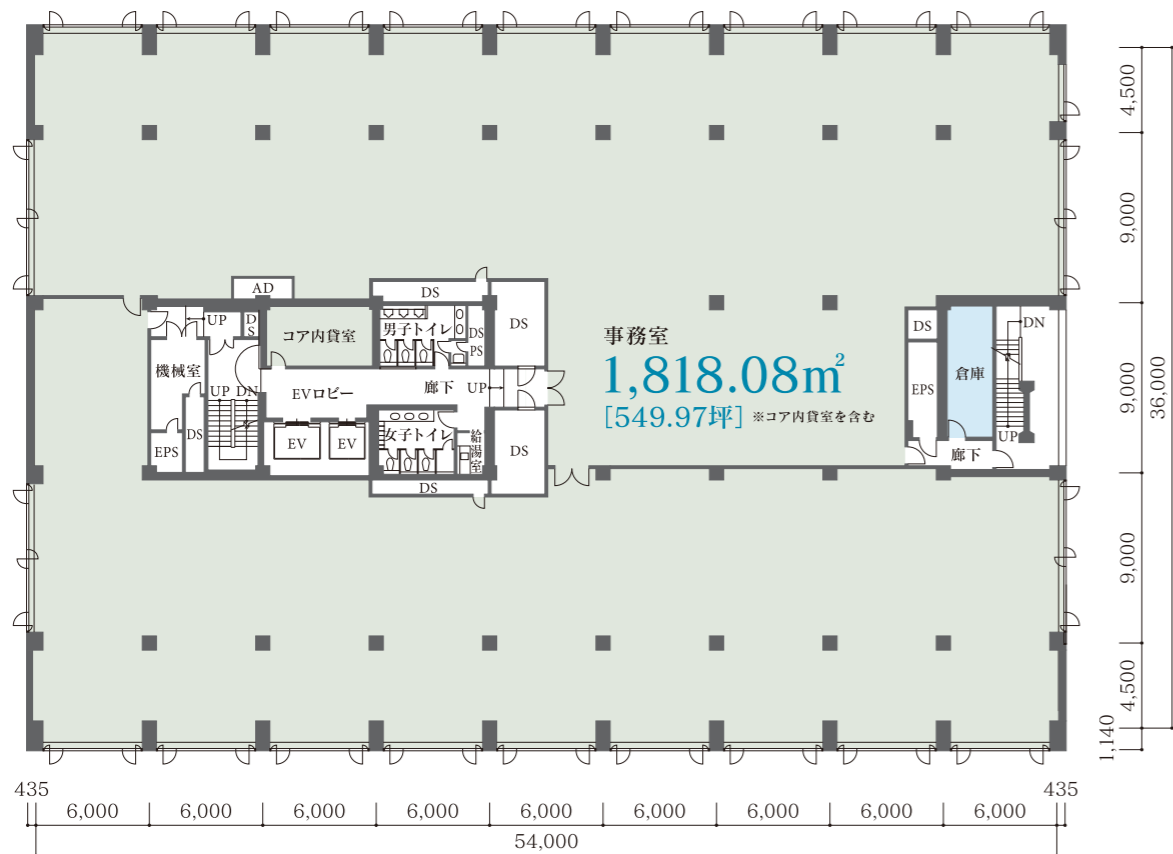
グリッド天井
従来のライン天井に比べてレイアウトの自由度が高く、間仕切り変更工事にも容易に対応できる天井システムです。

非接触型ICカードキー
非接触型ICカードキーを使って、24時間いつでもオフィスの施錠・解錠、機械警備システムのセット・解除が可能です。

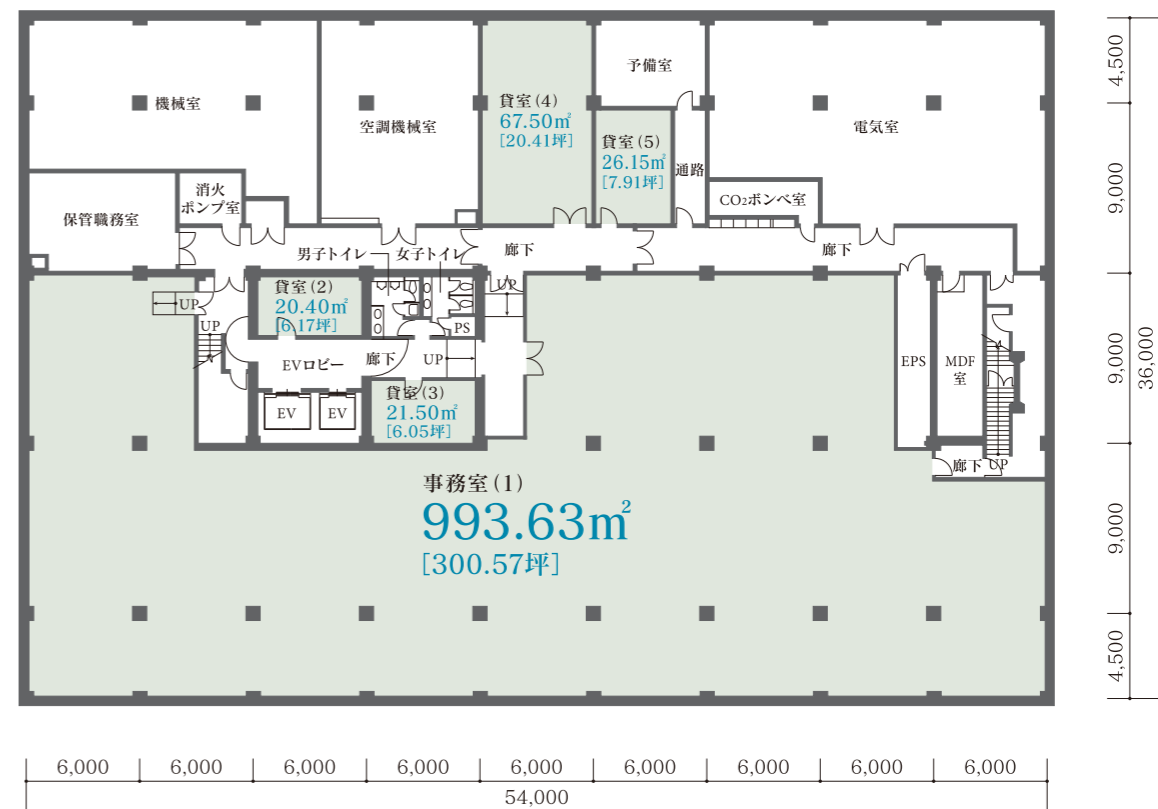
フリーアクセスフロア
OA機器のケーブル類を床下に収納できる、高さ75mmの配線用2重床が、自由なレイアウトを実現します。
※フロアにより高さが多少異なります。

コンセント容量60VA/㎡
オフィスの情報化に定める60VA/㎡のコンセント容量を確保。パソコン、コピー機、サーバーなどのOA機器をゆとりをもって設置できます。

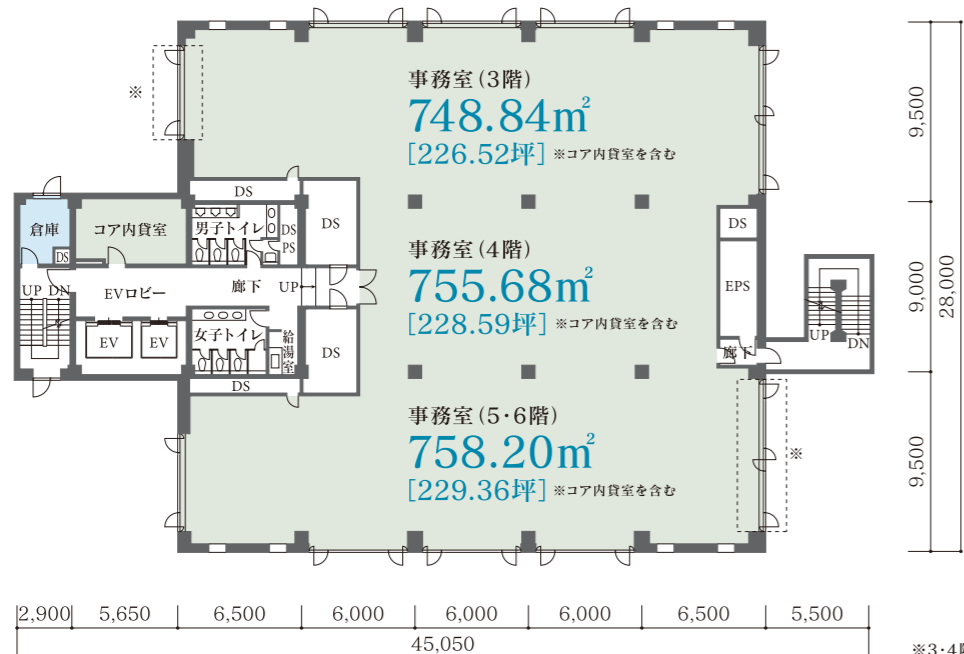
2F | 2階平面図
Scale: 1/400



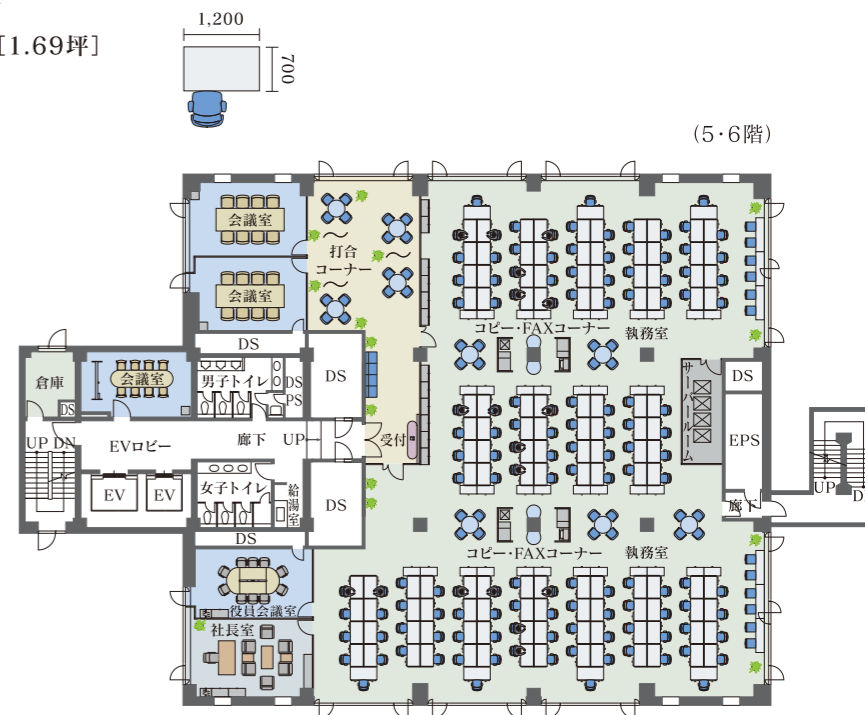
B1F | 地下1階平面図
Scale: 1/400



3-6F | 3~6階平面図
Scale: 1/400



レイアウトプラン | 座席数 **136** 席
一人あたり5.58m² [1.69坪]
Scale: 1/400



※3・4階は窓ではなく耐震壁になります。