

## 募集条件表

## 東急不動産恵比寿ビル

&lt;内装・家具付きオフィス&gt;

階数	用途	契約面積 (㎡)	契約面積 (坪)	賃料	共益費	敷金	入居時期
4階 401A区画	事務所	308.10㎡	93.20坪	ご相談	無	0ヵ月※	即日

※ただし、当社指定保証会社利用(もしくは敷金6ヵ月)

- 貸室面積は壁芯計算により算出し、EVホール・廊下・トイレ等は契約面積に含まれておりません。
- 敷金は無利息にてお預かりし、ご退社時に返還させていただきます。また、敷金の償却費及び更新料は頂きません。
- 賃料・諸料金にかかる消費税等は、別途ご負担いただきます。
- 原則として定期建物賃貸借契約(3年)となります。

- 【住所】 東京都渋谷区恵比寿一丁目18番18号
- 【交通】 JR山手線・埼京線・湘南新宿ライン「恵比寿」駅 徒歩4分  
東京メトロ日比谷線「恵比寿」駅 徒歩6分
- 【構造・規模】 鉄骨鉄筋コンクリート造 地下1階地上9階建
- 【竣工】 1993年3月

## 個別項目

建 築 備	竣工年月		1993年(平成5年)3月
	天井高	[mm]	2,550mm
	床配線設備		フリーアクセスフロア(H=70mm)
	電気容量	[VA/㎡]	コンセント容量60VA/㎡
	エレベーター		3基(15人乗)
	セキュリティ		機械警備
管理員及び エントランス 開扉時間	管理窓口	㈱東急コミュニティー	
	エントランス・通用口	平日・土曜 8:00~20:00 日曜・祝日 クローズ	※左記時間外は、通用口よりセキュリティカードにて入退館可能
備 考	駐車場 空車情報	満車	【機械式】全長3,050mm以下 全幅1,850mm以下 全高1,550mm以下 重量1,700kg
			【平面式】

- 【お問合せ先】 受託形態:貸主兼PM  
株式会社東急コミュニティー プロパティマネジメント部 リーシングセンター  
担当:藤田 啓輔 MOBILE: 070-4576-7826



セットアップVR

情報時点:2024年10月







東急不動産恵比寿ビル

- JR山手線・埼京線・湘南新宿ライン  
「恵比寿」駅より徒歩4分
- 東京メトロ日比谷線  
「恵比寿」駅より徒歩6分



アトレ恵比寿



恵比寿ガーデンプレイス

物件概要

名称 東急不動産恵比寿ビル  
所在地 東京都渋谷区恵比寿1丁目18番18号  
(住居表示)  
交通 JR山手線・埼京線・湘南新宿ライン  
「恵比寿」駅徒歩4分  
東京メトロ日比谷線「恵比寿」駅徒歩6分  
敷地面積 1,785.15㎡(540.00坪)※(注)  
延床面積 10,297.73㎡(3,115.06坪)  
設計・監理 株式会社東急設計コンサルタント  
施工 東急建設株式会社  
株式会社新井組  
建物管理 株式会社東急コミュニティー  
竣工 1993年3月(平成5年3月)

建物概要

構造 鉄骨鉄筋コンクリート造  
規模 地下1階地上9階塔屋1階建  
天井高 2,550mm  
床荷重 300kg/㎡  
配線方式 フリーアクセスフロア(H=70mm)  
駐車場 53台(自走式3台・機械駐車50台)  
外装仕上 タイル貼・アルミパネル  
内装仕上 [エントランスホール]  
床・壁:御影石 天井:岩綿吸音板  
[事務室]  
床:タイルカーペット  
壁:ビニールクロス貼  
天井:岩綿吸音板(システム天井)

設備概要

空調設備 空冷ヒートポンプパッケージ式個別空調機  
(冷暖フリー型)  
電気容量 コンセント容量60VA/㎡  
給湯設備 電気貯湯式湯沸器  
照明 天井埋込下面開放型  
机上照度700LX  
(ルーバー、照度オプション可)  
防犯設備 機械警備  
昇降設備 エレベーター3基(15人乗)

※(注) 建築基準法第42条第2項により道路とみなされる敷地部分約78㎡(所有権部分につき約14㎡、借地権部分につき約64㎡)を含みます。

お問い合わせはリーシングセンター  
TEL.03-5717-1526  
<https://www.tc-buil-chintai.com>

 **東急コミュニティー**  
株式会社東急コミュニティー  
〒158-8509 東京都世田谷区用賀 4-10-1 (世田谷ビジネススクエアタワー5階)

※当パンフレットの記載内容については、今後変更となる場合がございますので予めご了承ください。



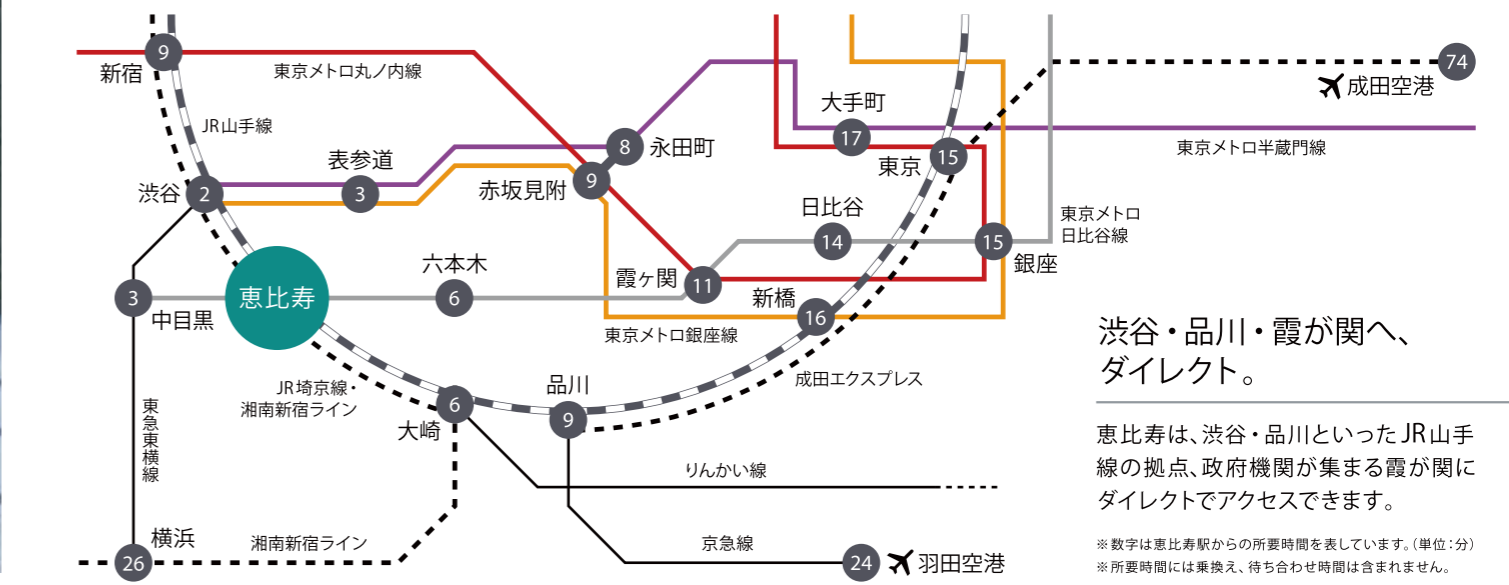
TOKYU LAND CORPORATION EBISU BUILDING

東急不動産恵比寿ビル



# 洗練された大人の街「恵比寿」のインテリジェントビル。

さまざまなジャンルの最先端の情報が集まる「恵比寿」。大規模な再開発によって求心力をさらに増した渋谷と六本木に隣接することもあり、近年ではビジネスエリアとしての様相が濃くなってきています。東急不動産恵比寿ビルは、広々とした空間と先進の設備を兼ねそろえた希少なオフィスビル。企業の皆様に、落ち着いた環境の中でゆとりをもってビジネスを展開できるスペースをご提供します。



渋谷・品川・霞が関へ、ダイレクト。

恵比寿は、渋谷・品川といったJR山手線の拠点、政府機関が集まる霞が関にダイレクトでアクセスできます。

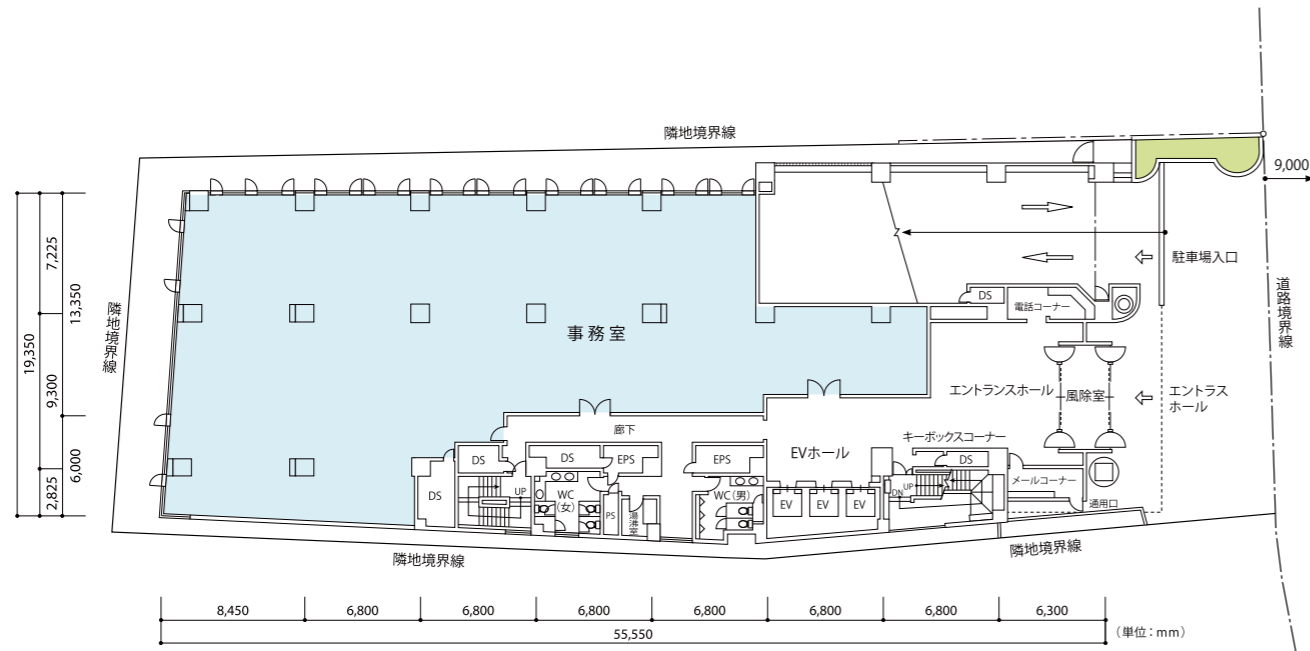
※数字は恵比寿駅からの所要時間を表しています。(単位:分)  
 ※所要時間には乗換え、待ち合わせ時間は含まれません。



# 1F

1階平面図  
Scale:1/445

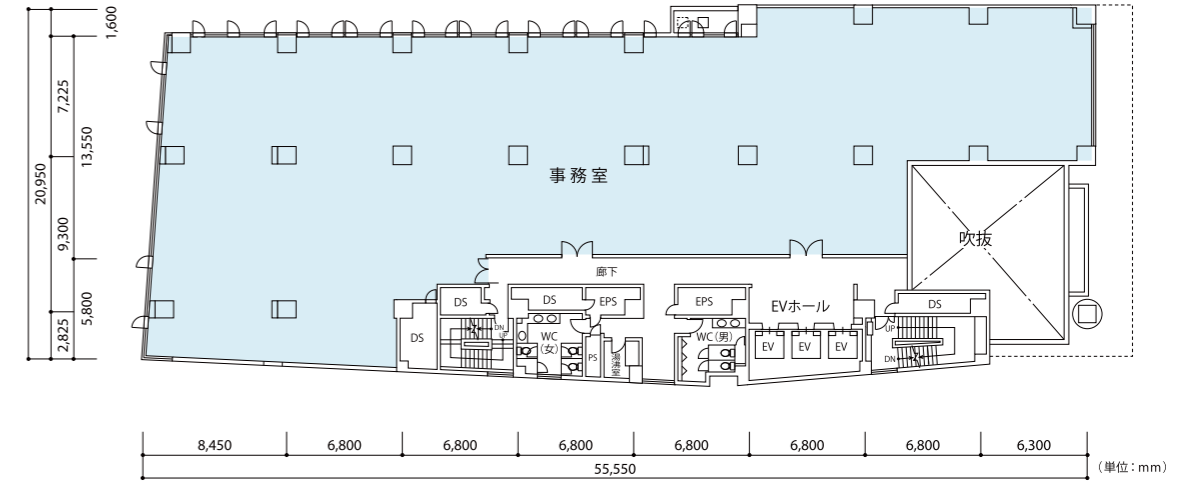
賃貸面積  
616.49㎡  
[186.48坪]



# 2F

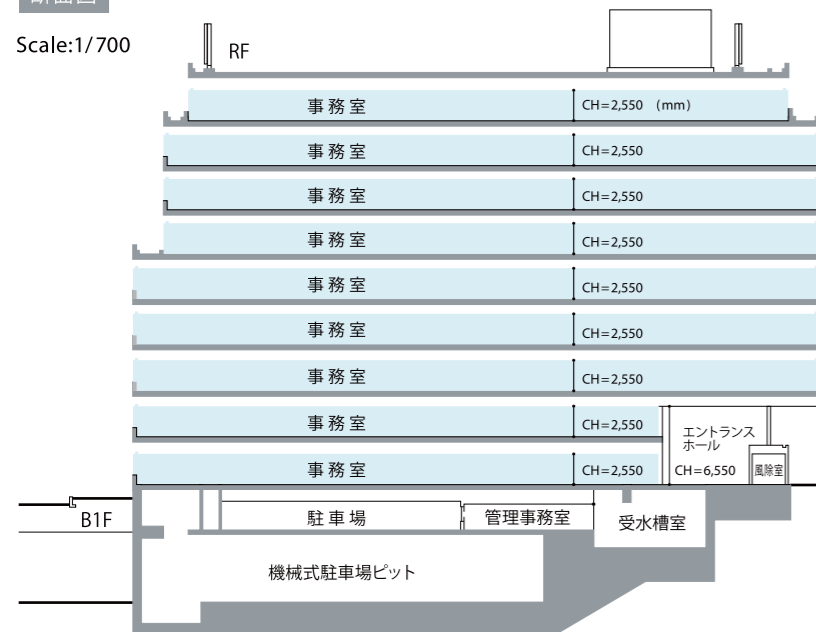
2階平面図  
Scale:1/445

賃貸面積  
817.42㎡  
[247.26坪]



断面図

Scale:1/700



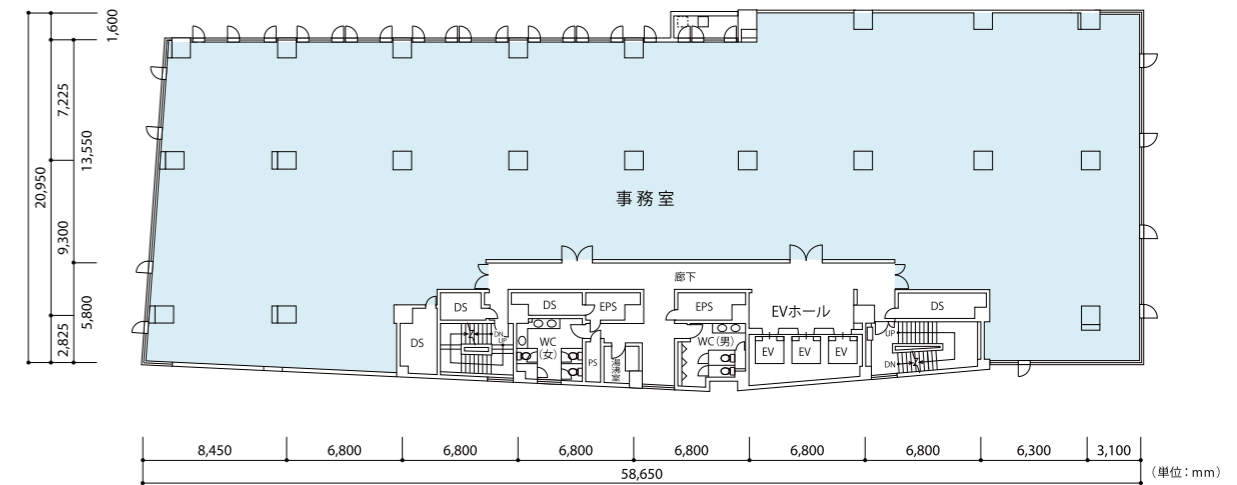
賃貸面積

階	㎡	坪
9F	617.77㎡	186.87坪
8F	804.51㎡	243.36坪
7F	804.51㎡	243.36坪
6F	804.51㎡	243.36坪
5F	917.85㎡	277.64坪
4F	979.77㎡	296.38坪
3F	979.77㎡	296.38坪
2F	817.42㎡	247.26坪
1F	616.49㎡	186.48坪
B1F	—	—
<b>合計</b>	<b>7,342.60㎡</b>	<b>2,221.13坪</b>

# 3\_4F

3・4階平面図  
Scale:1/445

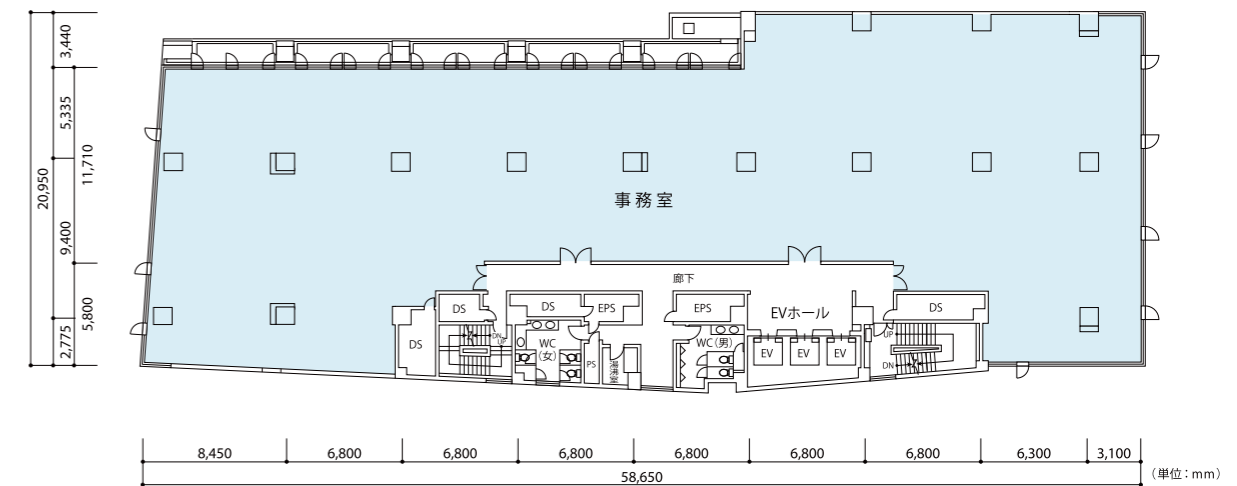
賃貸面積  
979.77㎡  
[296.38坪]



# 5F

5階平面図  
Scale:1/445

賃貸面積  
917.85㎡  
[277.64坪]

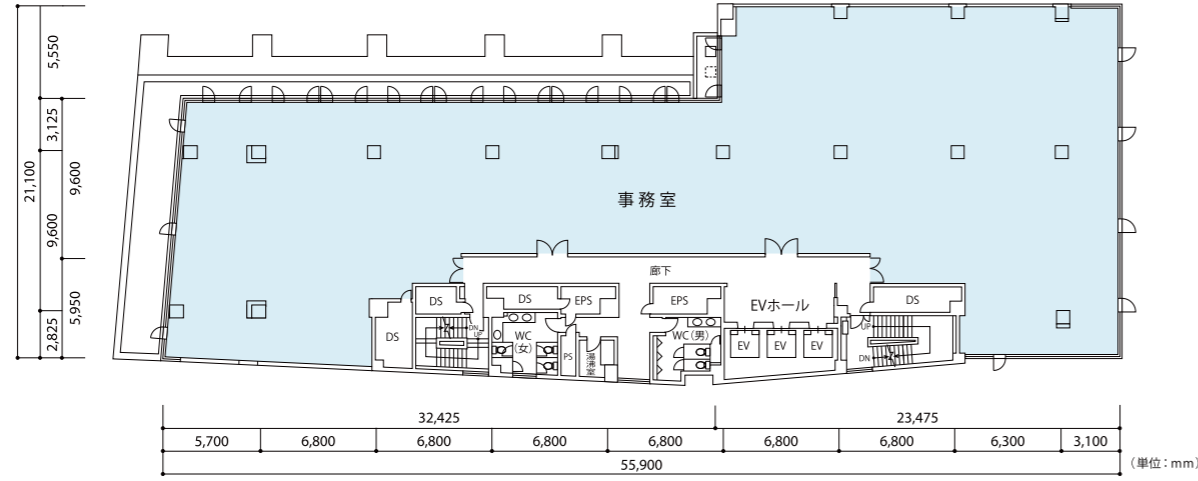


# 6-7-8F



6・7・8階平面図  
Scale:1/445

賃貸面積  
804.51㎡  
[243.36坪]

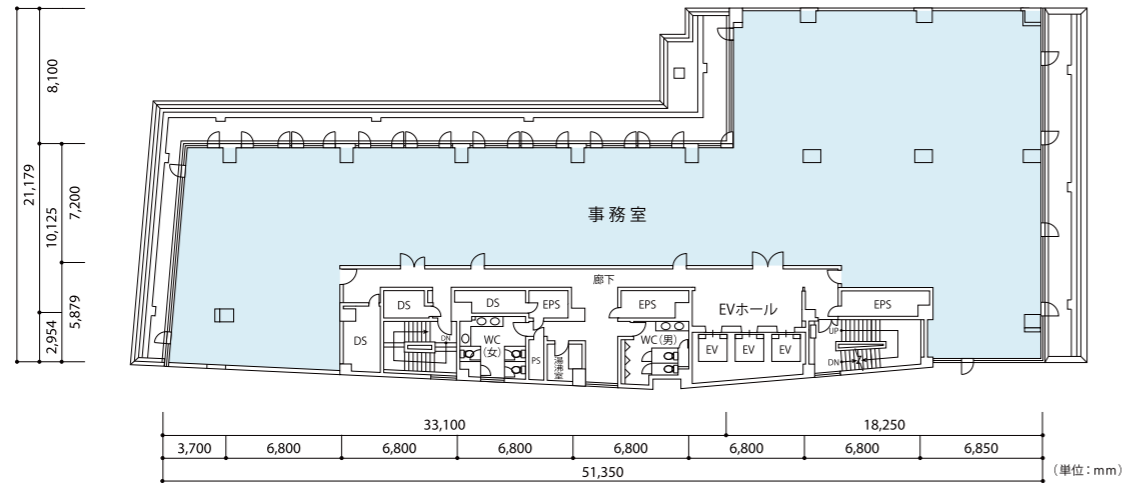


# 9F



9階平面図  
Scale:1/445

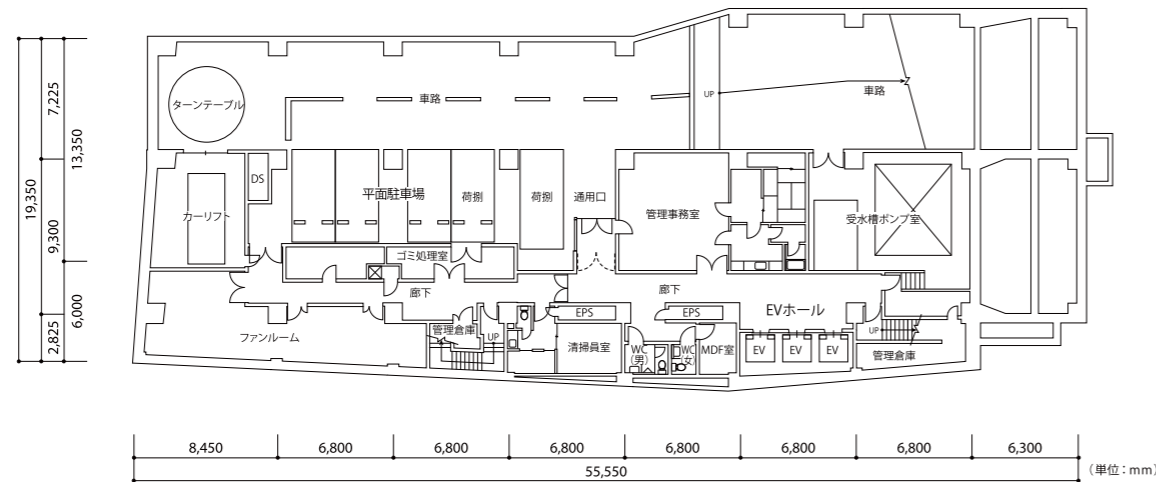
賃貸面積  
617.77㎡  
[186.87坪]



# B1F

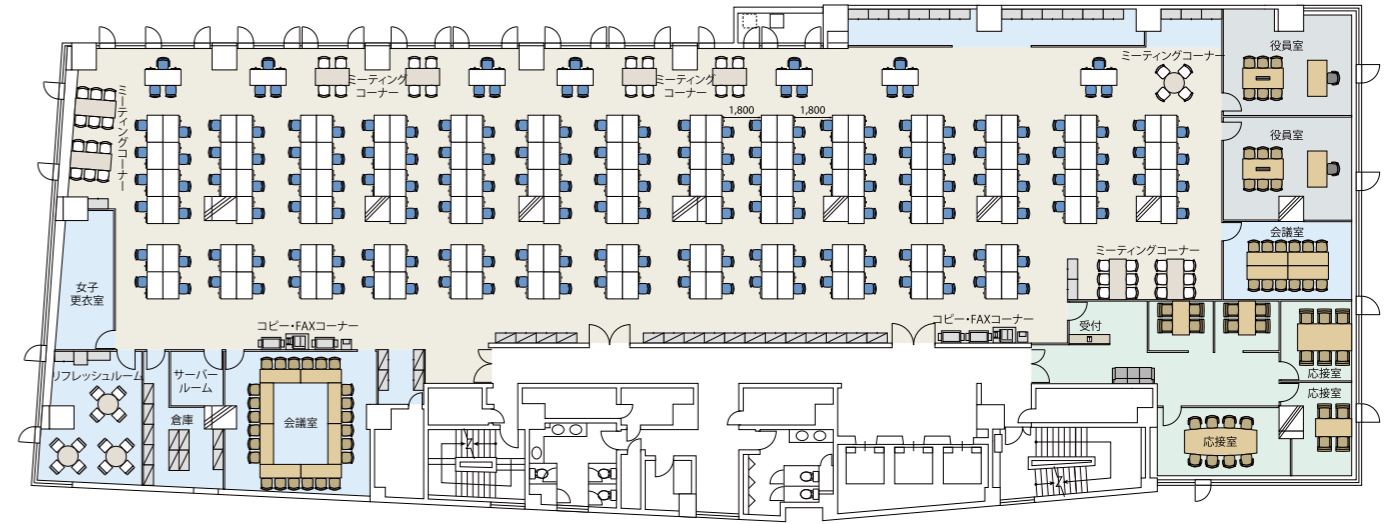


地下1階平面図  
Scale:1/445



座席数 **162** 席 一人あたり 6.05㎡ [1.83坪]

レイアウトプラン [3・4階]



ワンフロア約300坪 (3・4階)

応接室・会議室など多く個室を設けながら、デスクの列間隔約1.8m 一人あたりの床面積6.05㎡を確保したゆとりあるレイアウトです。

## 空調ゾーニング

各階23~37ゾーンで空調のON/OFFや温度調節が行えます。

1F	23分割	6・7・8F	32分割
2F	30分割	9F	25分割
3・4・5F	37分割		

## 機械警備

カードを使って、24時間いつでも室内の機械警備の設定・解除が可能です。

## コンセント容量60VA/㎡

オフィスの情報化に定める60VA/㎡のコンセント容量を確保。パソコン、コピー機、サーバーなどのOA機器をゆとりをもって設置できます。

## フリーアクセスフロア

OA機器のケーブル類を床下に収納できる、高さ70mmの配線用2重床(フリーアクセスフロア)が、自由なレイアウトを実現します。

## 駐車場53台

自走式3台・機械式50台は、営業車や役員車をゆとりをもって駐車できる台数です。屋内式の駐車場はセキュリティの面でも安心です。