

WAVE STUDIO

WAVE 渋谷

「渋谷」・「恵比寿」・「代官山」の中間点に位置する、お洒落な「隠れ家オフィス」。
 コンクリート打ちっぱなしのスタイリッシュな外観と、フロアごとに趣が異なるインテリアが魅力。

テナント募集



建物外観



エントランス (1F)

物件概要

所在地 東京都渋谷区東 2-25-3
 延床面積 369.86㎡ (111.88坪)
 構造 鉄筋コンクリート造
 規模 地上 6階建
 設計 株式会社神戸克彦一級建築士事務所
 施工 太陽建設株式会社
 竣工年月 平成 7年 (1995年) 6月
 建物管理 株式会社東急コミュニティー
 用途 事務所

設備概要

空調設備 個別空調
 配線方式 2way フロアダクト
 通信設備 光ケーブル引込済 (※Wi-Fi 無料)
 コンセント容量 60VA/㎡
 昇降設備 なし
 給湯設備 2・4F:あり、3・5F:なし、6F:室内キッチンあり
 トイレ 館内共用 (男性用:2・4・5F / 女性用:3F)
 防犯設備 なし
 天井高 2F:2,500mm (一部2,300mm) ※一部 上部吹抜あり
 3F:2,770mm (一部2,340mm)
 5F:2,370mm (会議室2,240mm) ※一部 下り天井あり
 6F:2,800mm
 床荷重 2-4F:300kg/㎡、5・6F:180kg/㎡
 駐車場 平面式 1台
 駐輪スペース なし

- JR・東京メトロ・東急線・京王線「渋谷」駅 徒歩 10分
- JR・東京メトロ日比谷線「恵比寿」駅 徒歩 11分
- 東急東横線「代官山」駅 徒歩 13分

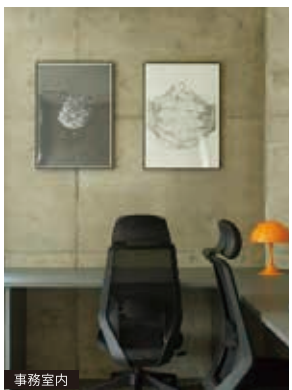
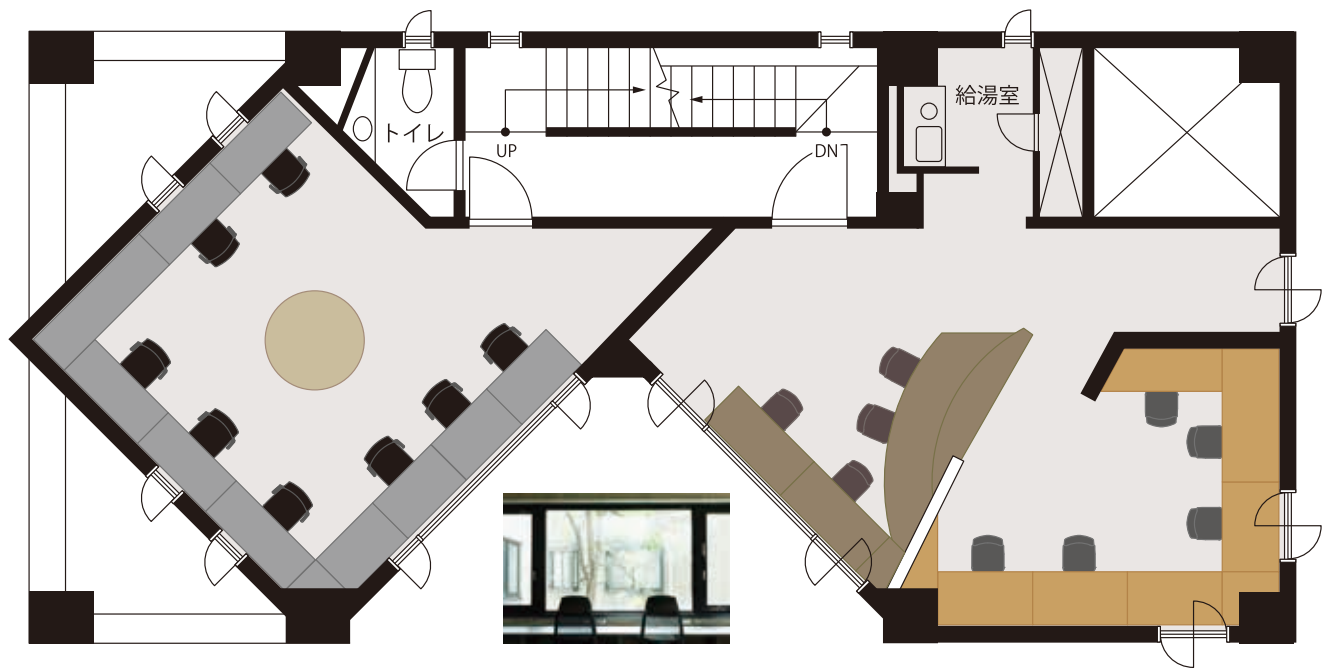


WAVE 渋谷

内装・什器が備え付けのセットアップオフィスで、即時稼働が可能！
用途によって使い分けも可能。雰囲気の異なる2つの事務室が隣り合うセット区画。

テナント募集

2F 2階平面図



2F : 64.67 m² (19.56 坪)
席数 : 8 席 + 9 席 (給湯室あり)

「定期借家契約」
(原則 2 年間)

※諸条件相談承ります。

■ 賃料条件 (消費税抜)

階	貸室面積	月額賃料	月額共益費	敷金総額	入居時期
2F	64.67 m ² (19.56 坪)	応相談	なし	6ヶ月	即日入居可

※ 駐車場の空き状況につきましては、お気軽にお問い合わせください。(月額：90,000円(税抜) 敷金：3ヶ月)



個別空調



コンセント容量
60VA/㎡



光ケーブル導入済
(MDFまで)



床荷重
300kg/㎡



Wi-Fi 利用料
賃料込み



水光熱費・空調費
賃料込み

代理



東急コミュニティー
〒158-8509 東京都世田谷区用賀 4-10-1 (世田谷ビジネススクエアタワー 5階)

お問合せは

携帯 090-3619-0761
電話

URL : <https://www.tc-buil-chintai.com>

担当

熊川

手数料

● 契約面積には多少の増減がある場合がございます。面積計算は壁芯計算によります。
● 賃貸借契約形態は2年間(原則)の定期借家契約となります。
● 敷金は無利息にてお預かりし、賃貸借期間終了日より3ヶ月経過後にご返還いたします。敷金償却はありません
● 賃貸部分にかかる付加使用料・清掃費用等及び、賃料等にかかる消費税は別途ご負担いただきます。
※ 図面と現況とが異なる場合は、現況優先とさせていただきます。
貸主より貴社に賃料の1ヶ月分をお支払い致します。



WAVE STUDIO

WAVE 渋谷

「渋谷」・「恵比寿」・「代官山」の中間点に位置する、お洒落な「隠れ家オフィス」。
 コンクリート打ちっぱなしのスタイリッシュな外観と、フロアごとに趣が異なるインテリアが魅力。

テナント募集



建物外観



エントランス (1F)

物件概要

所在地 東京都渋谷区東 2-25-3
 延床面積 369.86 m² (111.88 坪)
 構造 鉄筋コンクリート造
 規模 地上 6 階建
 設計 株式会社神戸克彦一級建築士事務所
 施工 太陽建設株式会社
 竣工年月 平成 7 年 (1995 年) 6 月
 建物管理 株式会社東急コミュニティー
 用途 事務所

設備概要

空調設備 個別空調
 配線方式 2way フロアダクト
 通信設備 光ケーブル引込済 (※Wi-Fi 無料)
 コンセント容量 60VA/ m²
 昇降設備 なし
 給湯設備 2・4F: あり、3・5F: なし、6F: 室内キッチンあり
 トイレ 館内共用 (男性用: 2・4・5F / 女性用: 3F)
 防犯設備 なし
 天井高 2F: 2,500mm (一部 2,300mm) ※一部 上部吹抜あり
 3F: 2,770mm (一部 2,340mm)
 5F: 2,370mm (会議室 2,240mm) ※一部 下り天井あり
 6F: 2,800mm
 床荷重 2-4F: 300kg/ m²、5・6F: 180kg/ m²
 駐車場 平面式 1 台
 駐輪スペース なし

- JR・東京メトロ・東急線・京王線「渋谷」駅 徒歩 10 分
- JR・東京メトロ日比谷線「恵比寿」駅 徒歩 11 分
- 東急東横線「代官山」駅 徒歩 13 分

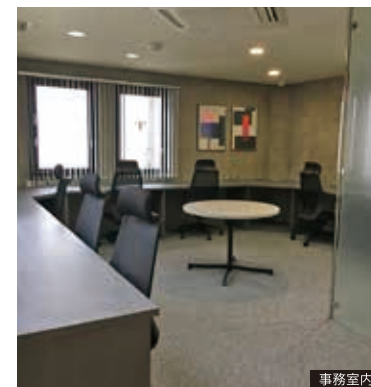
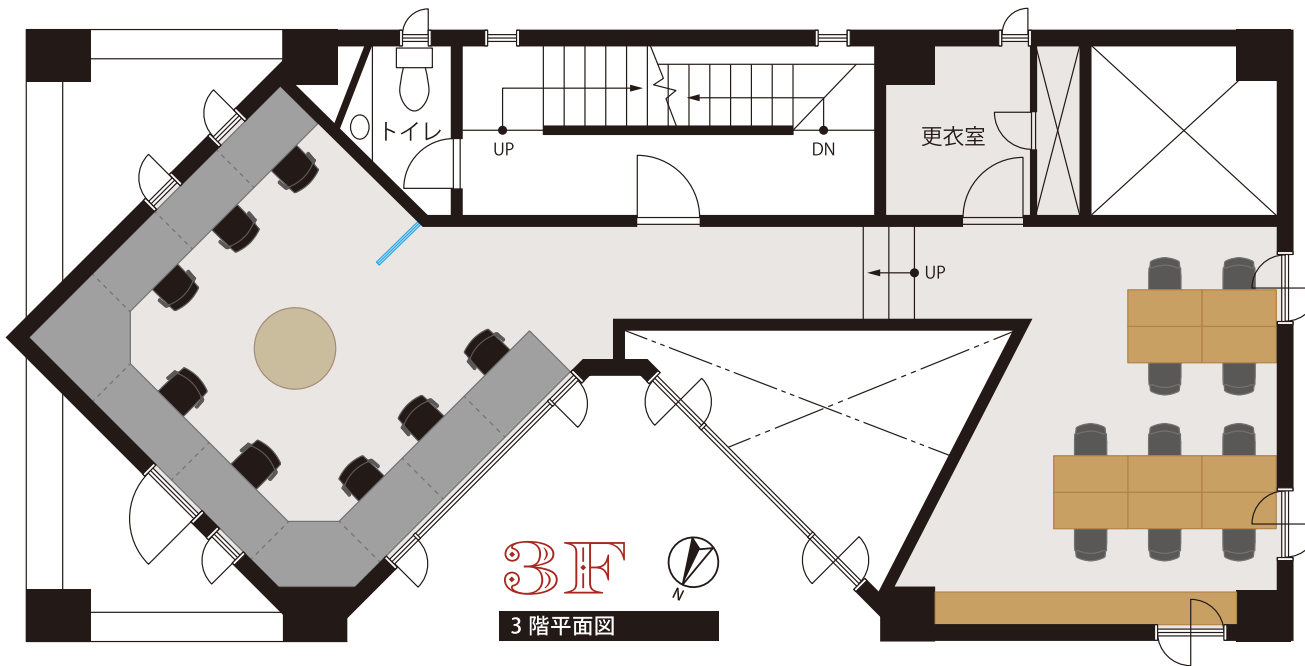


WAVE 渋谷

内装・什器が備え付けのセットアップオフィスで、即時稼働が可能！

用途によっても使い分け可能な、独立性の高い2つの事務室の連結区画。

テナント募集



「定期借家契約」
(原則2年間)

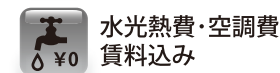
3F : 56.14 m² (16.98 坪)
席数 : 全 18 席 (更衣室あり / 給湯室なし)

※諸条件相談承ります。

■ 賃料条件 (消費税抜)

階	貸室面積	月額賃料	月額共益費	敷金総額	入居時期
3F	56.14 m ² (16.98 坪)	応相談	なし	6ヶ月	2027.1.1 (予定)

※ 駐車場の空き状況につきましては、お気軽にお問合せください。(月額：90,000円(税抜) 敷金：3ヶ月)



代理



(一社)マンション管理業協会会員・(一社)不動産流通経営協会会員
(公社)首都圏不動産公正取引協議会加盟・国土交通大臣(14)第1990号

東急コミュニティー

〒158-8509 東京都世田谷区用賀 4-10-1 (世田谷ビジネススクエアタワー5階)

お問合せは

携帯電話

090-3619-0761

URL : <https://www.tc-buil-chintai.com>

プロパティマネジメント部 リーシングセンター

担当

熊川

手数料

- 契約面積には多少の増減がある場合がございます。面積計算は壁芯計算によります。
- 賃貸借契約形態は2年間(原則)の定期借家契約となります。
- 敷金は無利息にてお預かりし、賃貸借期間終了日より3ヶ月経過後にご返還いたします。敷金償却はありません
- 賃貸部分にかかる付加使用料・清掃費用等及び、賃料等にかかる消費税は別途ご負担いただきます。
- ※ 図面と現況とが異なる場合は、現況優先とさせていただきます。

貸主より貴社に賃料の1ヶ月分をお支払い致します。



10710070

2026.5 TC

WAVE STUDIO

WAVE 渋谷

「渋谷」・「恵比寿」・「代官山」の中間点に位置する、お洒落な「隠れ家オフィス」。
 コンクリート打ちっぱなしのスタイリッシュな外観と、フロアごとに趣が異なるインテリアが魅力。

テナント募集



建物外観



エントランス (1F)

物件概要

所在地 東京都渋谷区東 2-25-3
 延床面積 369.86 m² (111.88 坪)
 構造 鉄筋コンクリート造
 規模 地上 6 階建
 設計 株式会社神戸克彦一級建築士事務所
 施工 太陽建設株式会社
 竣工年月 平成 7 年 (1995 年) 6 月
 建物管理 株式会社東急コミュニティー
 用途 事務所

設備概要

空調設備 個別空調
 配線方式 2way フロアダクト
 通信設備 光ケーブル引込済 (※Wi-Fi 無料)
 コンセント容量 60VA/ m²
 昇降設備 なし
 給湯設備 2・4F: あり、3・5F: なし、6F: 室内キッチンあり
 トイレ 館内共用 (男性用: 2・4・5F / 女性用: 3F)
 防犯設備 なし
 天井高 2F: 2,500mm (一部 2,300mm) ※一部 上部吹抜あり
 3F: 2,770mm (一部 2,340mm)
 5F: 2,370mm (会議室 2,240mm) ※一部 下り天井あり
 6F: 2,800mm
 床荷重 2-4F: 300kg/ m²、5・6F: 180kg/ m²
 駐車場 平面式 1 台
 駐輪スペース なし

- JR・東京メトロ・東急線・京王線「渋谷」駅 徒歩 10 分
- JR・東京メトロ日比谷線「恵比寿」駅 徒歩 11 分
- 東急東横線「代官山」駅 徒歩 13 分



WAVE 渋谷

内装・什器が備え付けのセットアップオフィスで、即時稼働が可能！

室内階段で連結された2フロア。会議室・ラウンジ・室内キッチン完備のメゾネット区画。

テナント募集

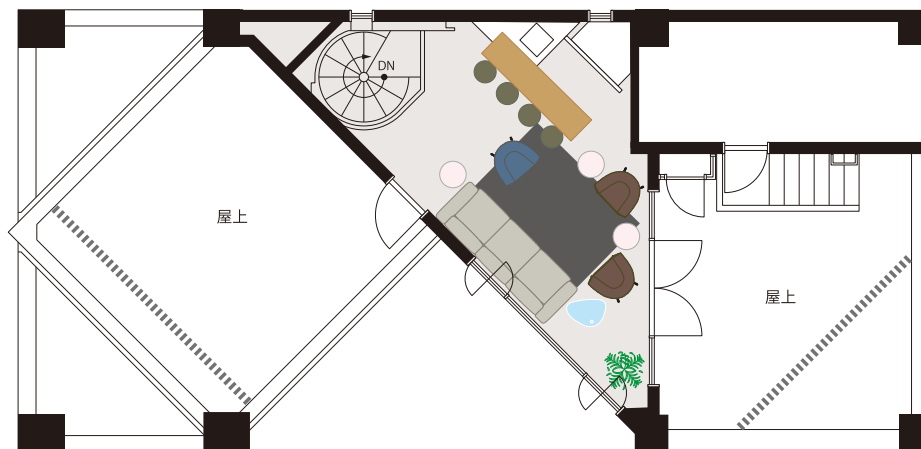
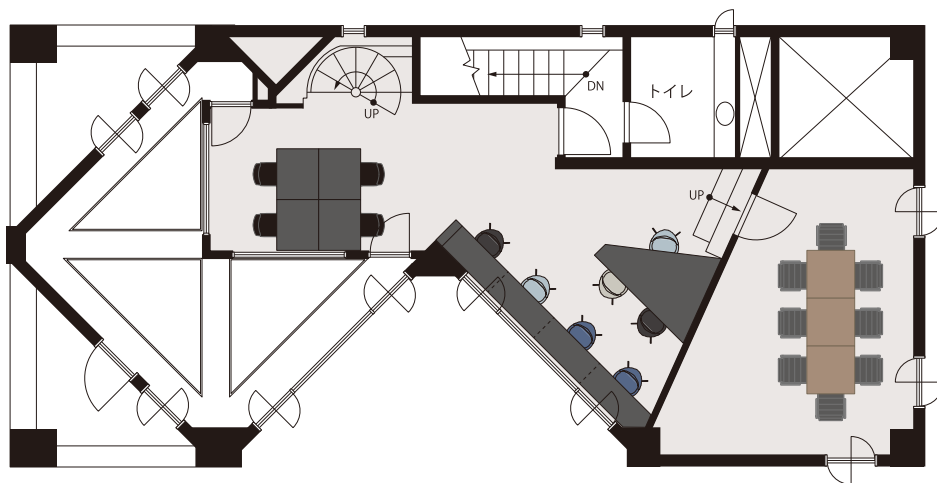


5階平面図

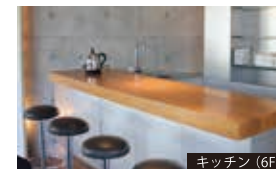
5F : 49.33 m² (14.92 坪) / 6F : 25.19 m² (7.61 坪)
席数 : 5F 11 席 + 会議室 8 席 (6F : ラウンジ・キッチンあり)



6階平面図



「定期借家契約」
(原則 2 年間)



■ 賃料条件 (消費税抜)

階	貸室面積	月額賃料	月額共益費	敷金総額	入居時期
5・6F	74.52 m ² (22.54 坪)	応相談	なし	6ヶ月	即日入居可

※諸条件相談承ります。



※ 駐車場の空き状況につきましては、お気軽にお問合せください。(月額：90,000円(税抜) 敷金：3ヶ月)

代理



(一社)マンション管理業協会会員・(一社)不動産流通経営協会会員
(公社)首都圏不動産公正取引協議会加盟・国土交通大臣(14)第1990号

東急コミュニティー
〒158-8509 東京都世田谷区用賀 4-10-1 (世田谷ビジネススクエアタワー 5階)

お問合せは

携帯 090-3619-0761
電話

URL : <https://www.tc-buil-chintai.com>

担当

熊川

手数料

- 契約面積には多少の増減がある場合がございます。面積計算は壁芯計算によります。
- 賃貸借契約形態は 2 年間 (原則) の定期借家契約となります。
- 敷金は無利息にてお預かりし、賃貸借期間終了日より 3 ヶ月経過後にご返還いたします。敷金償却はありません
- 賃貸部分にかかる付加使用料・清掃費用等及び、賃料等にかかる消費税は別途ご負担いただきます。
- ※ 図面と現況とが異なる場合は、現況優先とさせていただきます。

貸主より貴社に賃料の 1 ヶ月分をお支払い致します。



10710070

2026.5 TC