

NT SHIBUYA BUILDING

NT 渋谷ビル

JR・東京メトロ・東急線・京王線「渋谷駅」から徒歩3分
「玉川通り（国道246号線）」沿い。抜群のアクセス性が魅力！

テナント募集



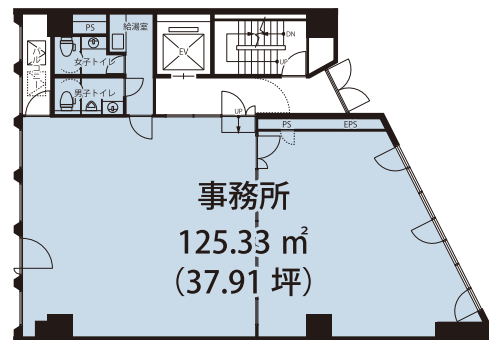
建物外観

物件概要

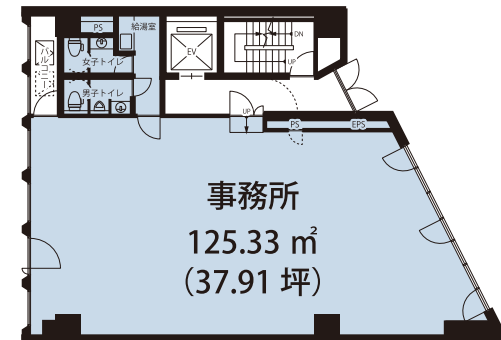
所在地 東京都渋谷区桜丘町 25-18
敷地面積 171.32 ㎡ (51.82 坪)
延床面積 1,370.19 ㎡ (414.48 坪)
建築面積 154.24 ㎡ (46.65 坪)
構造 鉄骨鉄筋コンクリート造
規模 地下1階、地上9階建
設計 【新築】 マルワハウジング株式会社
【改修】 清水建設株式会社
施工 【新築】 佐藤工業株式会社
【改修】 清水建設株式会社
竣工年月 【新築】 昭和56年（1981年）6月
【改修】 平成18年（2006年）3月
※耐震補強工事済
建物管理 株式会社東急コミュニティー
用途 店舗（1・2F）・事務所（3-9F）

設備概要

空調設備 個別空調
配線方式 OAフロア（H=40mm）
通信設備 光ケーブル引込済（MDFまで）
電気容量 75A
昇降設備 エレベーター1基（9人乗）
給湯設備 貸室内（給湯室）に電気温水器設置済
防災設備 避難誘導灯、連結送水管、消火器
自動火災報知機
防犯設備 機械警備（ALSOK）、巡回管理
天井高 2,500mm
床荷重 300kg/㎡
引渡状態 5F：居抜き
6・7F：事務所仕上



5F



6・7F



「定期借家契約」

■ 賃料条件（消費税抜）

階	貸室面積	月額賃料	敷金総額	入居時期
7F	125.33 ㎡ (37.91 坪)	応相談	応相談	2025.7.1（予定）
6F	125.33 ㎡ (37.91 坪)	応相談	応相談	2025.7.1（予定）
5F	125.33 ㎡ (37.91 坪)	応相談	応相談	2025.4.1（予定）

※諸条件相談承ります。

連続3フロア合計
約113坪



個別空調



天井高
2,500mm



OAフロア
(H=40mm)



光ケーブル導入済
(MDFまで)

代理



(一社)マンション管理業協会会員・(一社)不動産流通経営協会会員
(公社)首都圏不動産公正取引協議会加盟・国土交通大臣(14)第1990号

東急コミュニティー

〒158-8509 東京都世田谷区用賀4-10-1 (世田谷ビジネススクエアタワー5階)

お問合せは

携帯
電話

070-8817-7224

担当

森本

手数料

URL : <https://www.tc-buil-chintai.com> TEL : 03-5717-1526

- 契約面積には多少の増減がある場合がございます。面積計算は壁芯計算によります。
- 賃貸借契約形態は定期借家契約となります。
- 敷金は無利息にてお預かりし、賃貸借期間終了日より3ヶ月経過後にご返還いたします。敷金償却はありません。
- 賃貸部分にかかる付加使用料・清掃費用等及び、賃料等にかかる消費税は別途ご負担いただけます。
- ※ 図面と現況とが異なる場合は、現況優先とさせていただきます。

貸主より貴社に賃料の1ヶ月分をお支払い致します。



10710070

2024.11 TC