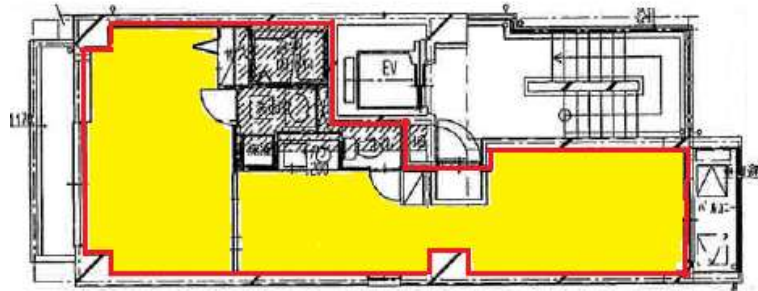


大侑天ニビル

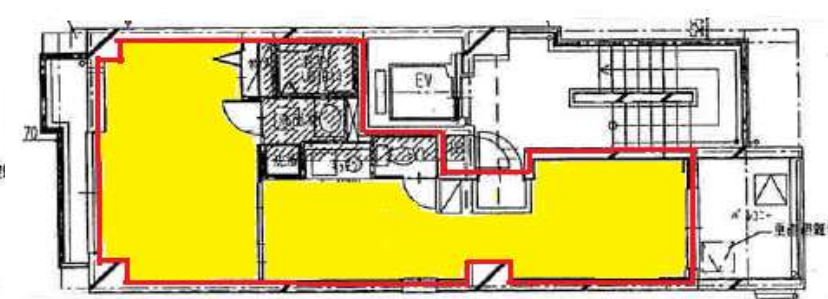
貸事務所 テナント募集

■ 間取り図

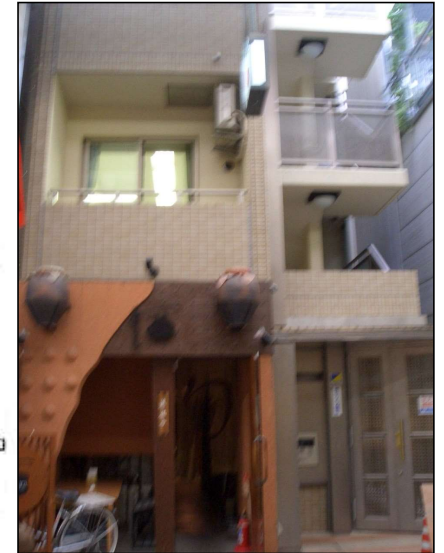
【3・4F区画】



【5F区画】



*3～5F区画はUB、洗面台、洗濯パンがございます。



■ 案内図



大侑天ニビル

「南森町」駅より
徒歩3分！

- 契約面積に多少の増減がある場合があります。
- 更新料はありません。
- 敷金は、賃貸借契約期間中お預かりします。賃貸借契約が終了し、債務の履行完了後、返還いたします。
- 専用部分にかかる附加使用料、清掃費等は別途ご負担頂きます。
- 図面と現況が異なる場合は、現況を優先致します。

(単位:円)

階	用途	面積		賃料(月額/税別)		共益費(月額/税別)		敷金	入居時期
		m ²	坪	坪単価	総額	坪単価	総額		
3	事務所	50.21	15.18	5,000	75,900	3,000	45,540	1,062,600	即可
4	事務所	50.21	15.18	5,500	83,490	3,000	45,540	1,062,600	即可
5	事務所	47.51	14.37	5,500	79,035	3,000	43,110	1,005,900	即可

※詳細は担当者までお問合せください。

建物概要

●ビル名称/大侑天ニビル ●所在地/大阪市北区天神橋2-2-24 ●交通/地下鉄堺筋線「南森町」駅徒歩2分 ●構造/鉄筋コンクリート造 ●規模/地下0階・地上6階・塔屋0階建 ●延床面積(m²)/313.60 ●基準階天井高/2.59m ●用途/事務所 ●竣工年月/平成16年11月 ●設計/施工/フジタ工業㈱ ●貸主/所有者

設備概要

●空調設備:空冷ヒートポンプ方式・個別空調 ●衛生設備:局所式給湯・都市ガス ●昇降機設備:エレベーター1基 ●防災設備:自動火災報知設備、非常照明、誘導灯設備、その他消防法に定める設備 ●駐車場:なし ●防犯設備/オートロック、各室機械警備システム

代理 国土交通大臣(13)第1990号
(社)不動産流通経営協会会員・首都圏不動産公正取引協議会加盟



東急コミュニティー

■ビル事業本部 第二事業部 西日本ビル運営部 ビル賃貸運営チーム

〒541-0059 大阪市中央区博労町3-2-8岩田東急ビル3F

TEL:06-4704-0155 FAX:06-4704-0260 担当:鵜野