

WAVE 渋谷

内覧会のご案内

拝啓 時下益々ご清栄のこととお喜び申し上げます。平素は格別のお引き立てを賜り、厚く御礼申し上げます。

この度「**WAVE 渋谷**」の内覧会を下記の通り開催させていただくこととなりました。

この機会に是非ご覧いただき、お客様へのご推薦物件として当物件をご紹介いただきたく、ご案内申し上げます。ご多忙中とは存じますが、是非ご来場賜りますようお願い申し上げます。

※ 当日発熱や体調に不安のある方は、ご来場をお控えくださいます様お願い申し上げます。

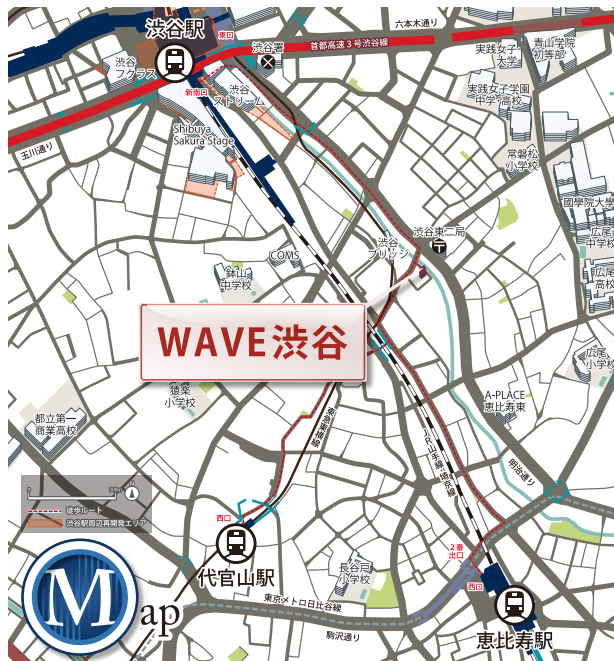
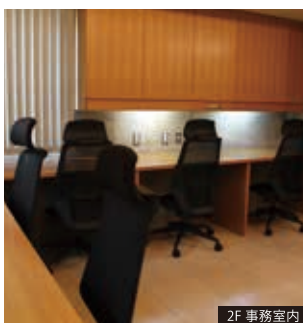
日 程 : 2026年7月14日(火) 10:00 ~ 17:00

会 場 : WAVE 渋谷【受付: 2階】
※当日は5・6階もご覧いただけます。

所在地 : 東京都渋谷区東 2-25-3

交 通 : JR・東京メトロ・東急線・京王線『渋谷』駅 徒歩 10分
JR・東京メトロ日比谷線 『恵比寿』駅 徒歩 11分
東急東横線 『代官山』駅 徒歩 13分

当日、お客様もご内見される場合は、事前に下記担当までご連絡をお願い致します。



お問合せ先

ご来場頂きました方には、粗品をご用意しております。

株式会社東急コミュニティー ビル事業本部 第二事業部 プロパティマネジメント部 リーシングセンター
担当: 熊川 均 携帯: 090-3619-0761 E-mail: hitoshi-kumakawa@tokyu-com.co.jp
〒158-8509 東京都世田谷区用賀 4-10-1 世田谷ビジネススクエアタワー 5階

2026年7月現在

★：当日内覧可能区画

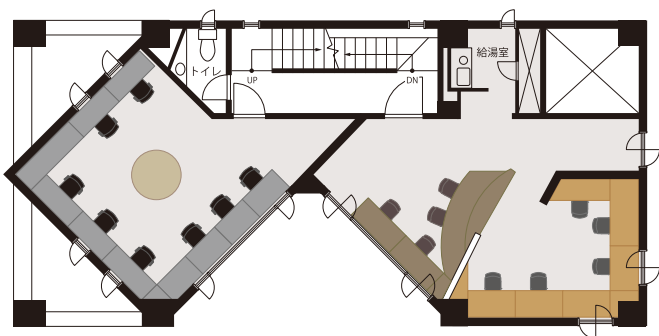
階	貸室面積	月額賃料	月額共益費	敷金総額	入居時期
★ 5・6F	74.52 m ² (22.54 坪)	応相談	なし	6ヶ月	即日入居可
3F	56.14 m ² (16.98 坪)	応相談	なし	6ヶ月	2027.1.1 (予定)
★ 2F	64.67 m ² (19.56 坪)	応相談	なし	6ヶ月	即日入居可

※ 駐車場の空き状況につきましては、お気軽にお問合せください。(月額：90,000円(税抜) 敷金：3ヶ月)

2F

2階平面図

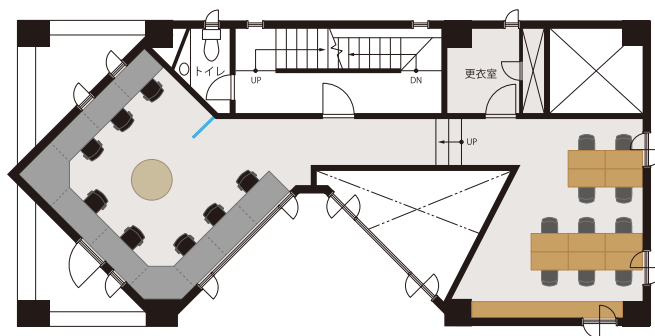
2F：64.67 m² (19.56 坪)
席数：8席 + 9席 (給湯室あり)



3F

3階平面図

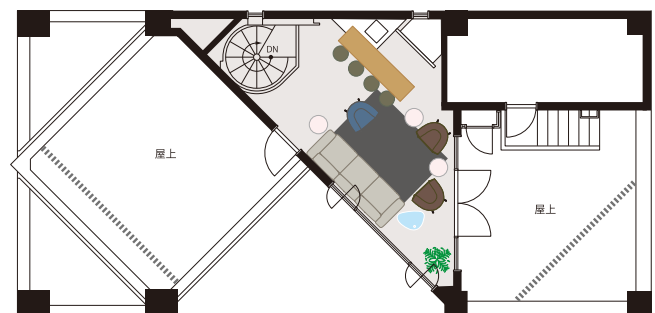
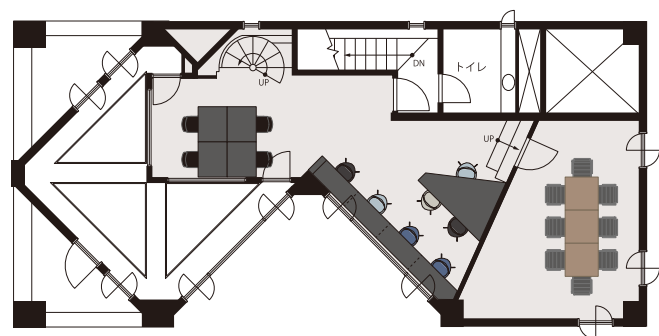
3F：56.14 m² (16.98 坪)
席数：全18席 (更衣室あり/給湯室なし)



5・6F

5・6階平面図

5F：49.33 m² (14.92 坪) / 6F：25.19 m² (7.61 坪)
席数：5F 11席 + 会議室 8席 (6F：ラウンジ・キッチンあり)



個別空調

コンセント容量
60VA/㎡光ケーブル導入済
(MDFまで)床荷重
2・3F：300kg/㎡
5・6F：180kg/㎡Wi-Fi利用料
賃料込み水光熱費・空調費
賃料込み

ご多忙中とは存じますが、ぜひご来場賜りますようお願い申し上げます。