

## DAIKO BUILDING

- 大幸ビル -

## 内覧会のご案内

拝啓 時下益々で清栄のこととお喜び申し上げます。平素は格別のお引き立てを賜り、厚く御礼申し上げます。  
この度「大幸ビル」の内覧会を下記の通り開催させていただくこととなりました。

この機会に是非ご覧いただき、お客様へのご推薦物件として当物件をご紹介いただきたく、ご案内申し上げます。  
ご多忙中とは存じますが、是非ご来場賜りますようお願い申し上げます。

※ 当日発熱や体調に不安のある方は、ご来場をお控えくださいます様お願い申し上げます。

日 程 : 2025年2月17日(月) 10:00 ~ 17:00

会 場 : 大幸ビル【受付:7階】

※当日はご自由にご覧ください。  
ただし、7階以外のフロアへの立ち入りはご遠慮願います。

所在地 : 東京都世田谷区駒沢 2-12-3

交 通 : 東急田園都市線『駒沢大学』駅 徒歩5分

当日、お客様もご内見される場合は、事前に下記担当までご連絡をお願い致します。



建物外観



## お問合せ先

ご来場頂きました方には、粗品をご用意しております。

株式会社東急コミュニティー ビル事業本部 第二事業部 プロパティマネジメント部 リーシングセンター  
担当: 吉村 隆志 携帯: 070-2479-8202 E-mail: takashi-yoshimura1@tokyu-com.co.jp  
〒158-8509  
東京都世田谷区用賀 4-10-1 世田谷ビジネススクエアタワー 5階 TEL: 03-5717-1526 FAX: 03-5717-1530

2025年2月現在

○ 敷金償却：10%（税抜） ○ 契約更新料：新賃料の1ヶ月分 ○ 礼金なし

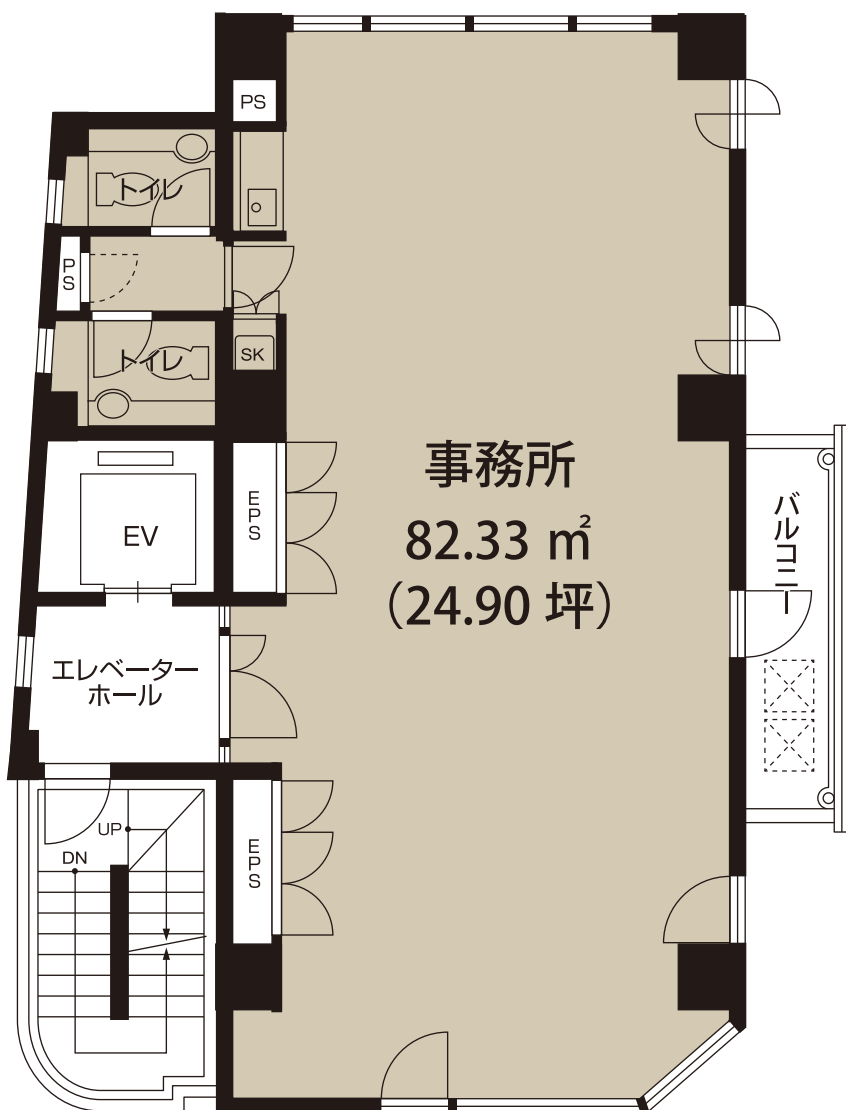
| 階  | 貸室面積                              | 月額賃料 | 月額共益費                     | 敷金総額                                 | 入居時期  |
|----|-----------------------------------|------|---------------------------|--------------------------------------|-------|
| 7F | 82.33 m <sup>2</sup><br>(24.90 坪) | 応相談  | 87,150 円<br>(3,500 円 / 坪) | 応相談<br><small>※保証会社との保証委託契約要</small> | 即日入居可 |

※ 契約の際に SF ビルサポート（株）と保証委託契約を締結して頂きます。  
初回保証委託契約料（2年）：賃料 + 共益費の1ヶ月分

## 7F



7階平面図



## Specification

- 個別空調
- 男女別トイレ
- 機械警備  
(24 時間)
- オートロック
- エレベーター  
不停止機能

ご多忙中とは存じますが、ぜひご来場賜りますようお願い申し上げます。