



A-PLACE恵比寿東

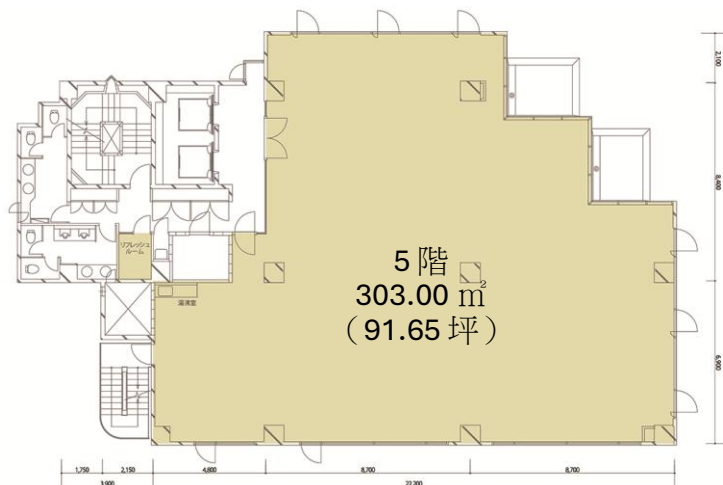
7月14日（火）
内覧会のご案内

東急不動産 【担当】
熊谷：050-3482-6977
ビルマネジメント第二部 松本：050-3772-3083



広域渋谷圏エリアのセットアップの
物件情報もご紹介！

JR「恵比寿」駅徒歩6分、明治通り沿いで抜群の視認性。
ガラス張りの外観デザインと三面を窓に囲まれ
明るく開放感あるオフィスビル。



物件概要

所在地 東京都渋谷区東3-13-11
交通 JR山手線・埼京線・湘南新宿ライン東京メトロ日比谷線
「恵比寿」駅6分
竣工 1992年1月(リニューアル2008年9月)
規模 地上10階地下2階建

開催概要

日時：7月14日（火）
10：00 - 17：00
※最終受付 16：50

受付：5階

- * 時間内はご自由に入退館可能です。
- * 上記日時以外の内見も承りますので、お気軽にお問い合わせください。
- * ご来場者にはノベルティを進呈いたします。

募集区画

5階	303.00 m ² (91.65 坪)
----	---------------------------------