

『新栄駅』まで徒歩3分 栄駅 名古屋駅まで乗換いらずの地下鉄東山線  
地下鉄桜通線『高岳駅』までも徒歩5分

# シェーネルビル



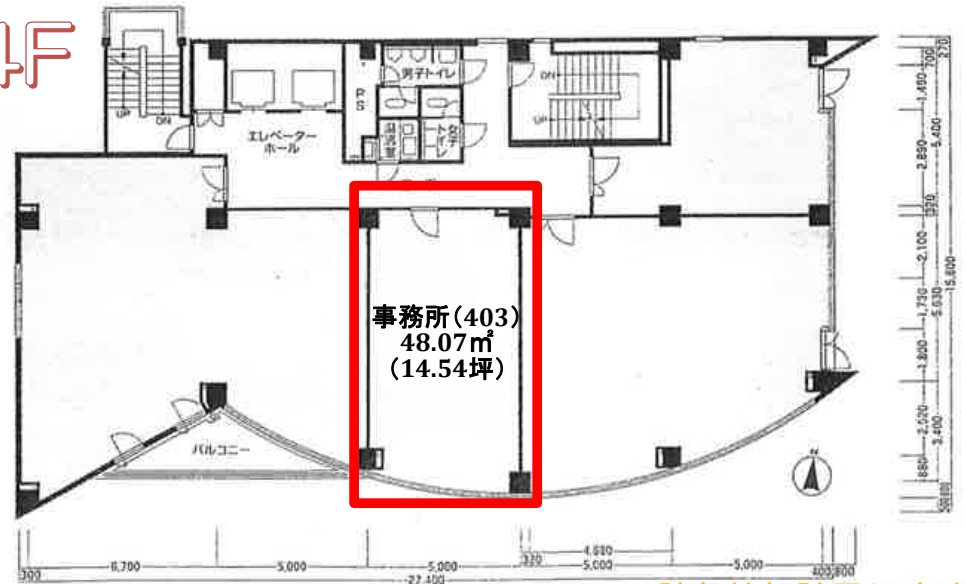
## ■物件概要

- 所在地 / 愛知県名古屋市東区東桜2丁目5番11号
- 敷地面積 / 514.56㎡(155.65坪)
- 延床面積 / 2653.13㎡(802.57坪)
- 構造 / 鉄骨造
- 規模 / 地上8階建
- 竣工 / 1992年(平成4年)9月
- 建物管理 / 株式会社東急コミュニティー

## ■設備概要

- 空調設備 / 天井埋込カセット型  
空冷ヒートポンプエアコン(各階個別)
- 電気設備 / 光ケーブル導入可
- 給油設備 / 各階電気湯沸器設置
- 昇降設備 / エレベーター2基
- 防犯設備 / 機械警備システム
- 防災設備 / 自動火災報知機、誘導灯、非常照明等
- 天井高 / 2,500mm

4F



※諸条件相談承ります

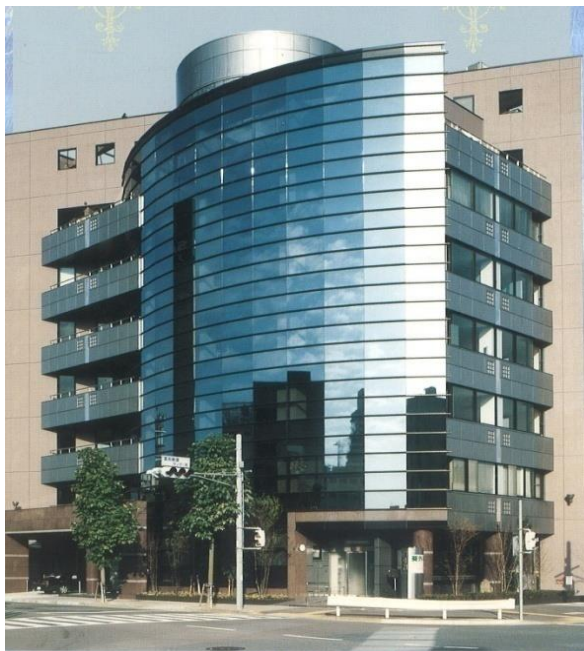
## ■賃貸条件表

募集階	貸室面積	月額賃料〈消費税抜〉	月額共益費〈消費税抜〉	敷金総額	入居時期
4F	48.07㎡ (14.54坪)	応相談	応相談	12カ月	2024年 3月1日予定



『新栄駅』まで徒歩3分 栄駅 名古屋駅まで乗換いらずの地下鉄東山線  
地下鉄桜通線『高岳駅』までも徒歩5分

# シェーネルビル



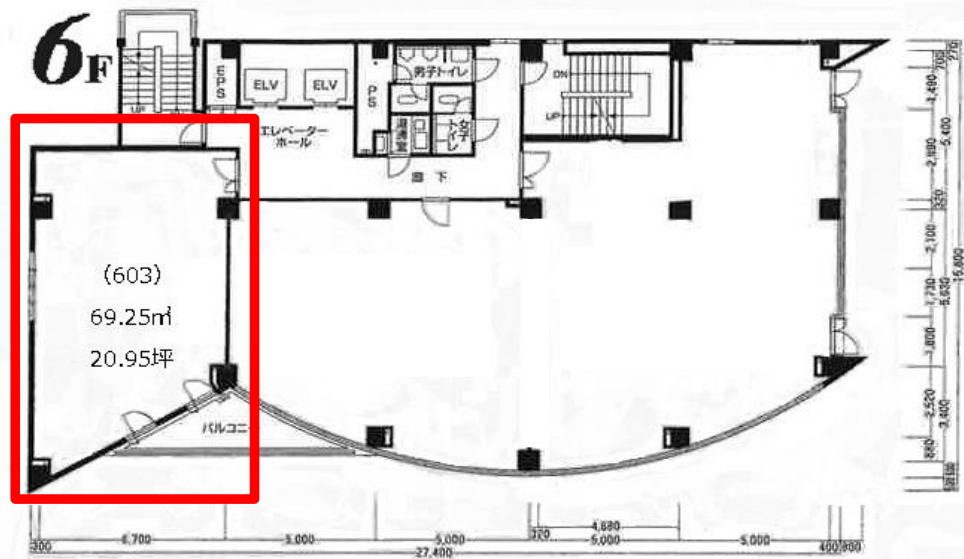
## ■物件概要

- 所在地 / 愛知県名古屋市東区東桜2丁目5番11号
- 敷地面積 / 514.56㎡(155.65坪)
- 延床面積 / 2653.13㎡(802.57坪)
- 構造 / 鉄骨造
- 規模 / 地上8階建
- 竣工 / 1992年(平成4年)9月
- 建物管理 / 株式会社東急コミュニティー
- 建築用途 / 事務所

## ■設備概要

- 空調設備 / 天井埋込カセット型  
空冷ヒートポンプエアコン(各階個別)
- 電気設備 / 光ケーブル導入可
- 給油設備 / 各階電気湯沸器設置
- 昇降設備 / エレベーター2基
- 防犯設備 / 機械警備システム
- 防災設備 / 自動火災報知機、誘導灯、非常照明等
- 天井高 / 2,500mm

- 地下鉄東山線「新栄町」駅 徒歩3分
- 地下鉄桜通線「高岡」駅 徒歩5分



## ■賃貸条件表

※諸条件相談承ります

募集階	貸室面積	月額賃料〈消費税抜〉	月額共益費〈消費税抜〉	敷金総額	入居時期
<b>6F</b>	69.25㎡ (20.95坪)	<b>応相談</b>	<b>応相談</b>	<b>12カ月</b>	<b>2024年 5月1日予定</b>

貸主



(一社)マンション管理業協会会員・(一社)不動産流通経営協会会員  
(公社)首都圏不動産公正取引協議会加盟・国土交通大臣(13)第1990号

**東急コミュニティー**  
〒450-6314 愛知県名古屋市中村区名駅1-1-1 (JPタワー名古屋14F)

TEL 東海ビル運営部 運営チーム

お問合せは **052-581-1090** 担当 **石橋**

FAX.052-583-1090

手数料 賃料の1ヵ月分をお支払い致します。

●契約面積には多少の増減がある場合がございます。面積計算は壁芯計算によります。

●賃貸借契約期間は当初2年間、その後は2年毎に自動更新となります。

●敷金は無利息にてお預かりし、賃貸借期間終了日より3ヶ月経過後にご返還いたします。

●賃貸部分にかかる付加使用料・清掃費用等及び、賃料等にかかる消費税は別途ご負担いただきます。10710070

※図面と現況とが異なる場合は、現況優先とさせていただきます。

